

# Bewonersvergadering saneringsproject zone 1A

## 3 mei 2023



# Agenda

**Welkom (3M Belgium – Peter Vermeulen)** 5 min

## **Toelichting draaiboek:**

- **Planning en fasering van de werken (ERM – Jan Van linden)** 20 min
- **Verkeersplan & stofactieplan (ERM – Jan Van linden)** 15 min
- **Ondersteunende maatregelen (3M Belgium – Peter Vermeulen)** 15 min

**Rol Gemeente (Gemeente Zwijndrecht - Steven Vervaet)** 15 min

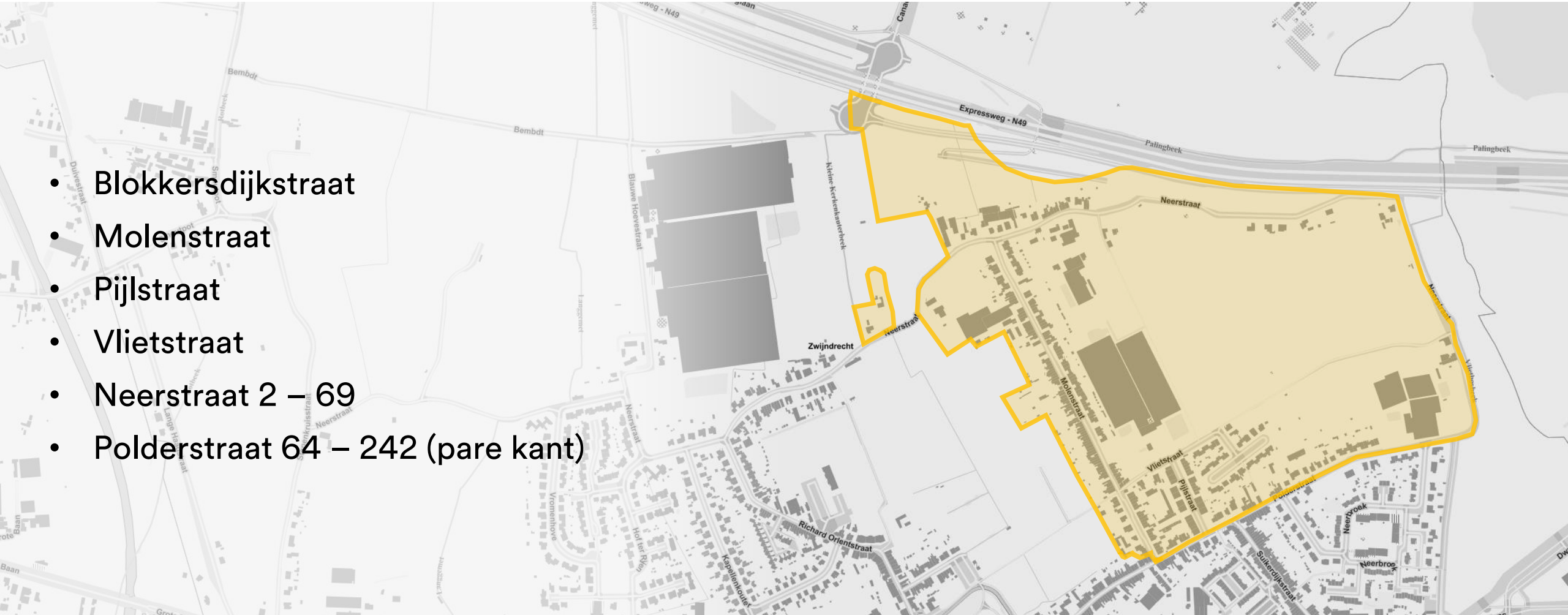
**Rol Ombudsdienst (IGEMO – Ivan Van Elst & Tom Smets)** 15 min

## **Vraag en antwoord**

De sanerings- en andere werken worden uitgevoerd in overleg met en onder toezicht van OVAM en de Omgevingsinspectie.

# Welke zone pakken we concreet aan in dit eerste gefaseerde bodemsaneringsproject – Zone 1A

- Blokkesdijkstraat
- Molenstraat
- Pijlstraat
- Vlietstraat
- Neerstraat 2 – 69
- Polderstraat 64 – 242 (pare kant)



# Saneringstechniek per functioneel gebied in zone 1A



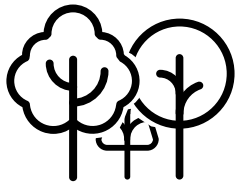
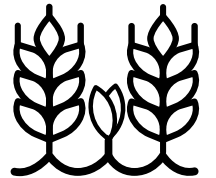
## Leeflaagsanering tuinen

De bovenste 70 cm grond van het onverharde deel van de tuin wordt weggenomen en vervangen.  
Doel: in de toekomst onbeperkt gebruik te kunnen maken van de tuin inclusief moestuin en kippenren.

## Leeflaagsanering landbouwgebied

De bovenste 70 cm grond wordt weggenomen en vervangen.

Doel: het kunnen blijven uitoefenen van landbouwactiviteiten en het voorkomen van verwaaien van stof naar woongebieden.

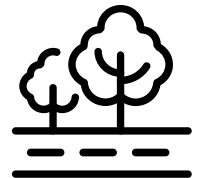


## Het Vredesbos

Toegankelijke paden en open ruimtes in het bos worden afgegraven tot een diepte van 70 cm.  
Het rooien van de bomen is niet noodzakelijk.

## Openbaar domein

Aangezien de consumptie van dierlijke of plantaardige producten hier uitgesloten is, wordt geen actieve sanering voorzien.



# Planning

Conform verklaring OVAM: start werken ten laatste 1 mei 2023

- Kwaliteitsplan inclusief draaiboek
- Startvergadering

Voortraject:



Feitelijke start werken:

- Aanleg ontsluitingsweg
- Werfinrichting
- Aanleg werfwegen
- Saneren tuinen

Timing voortraject: heden tot eind 2023

Voorlopige timing start werken:

- Begin 2024 met aanleg ontsluitingsweg & werfinrichting
- Mei-juni 2024: start aanleg werfweg & sanering tuinen

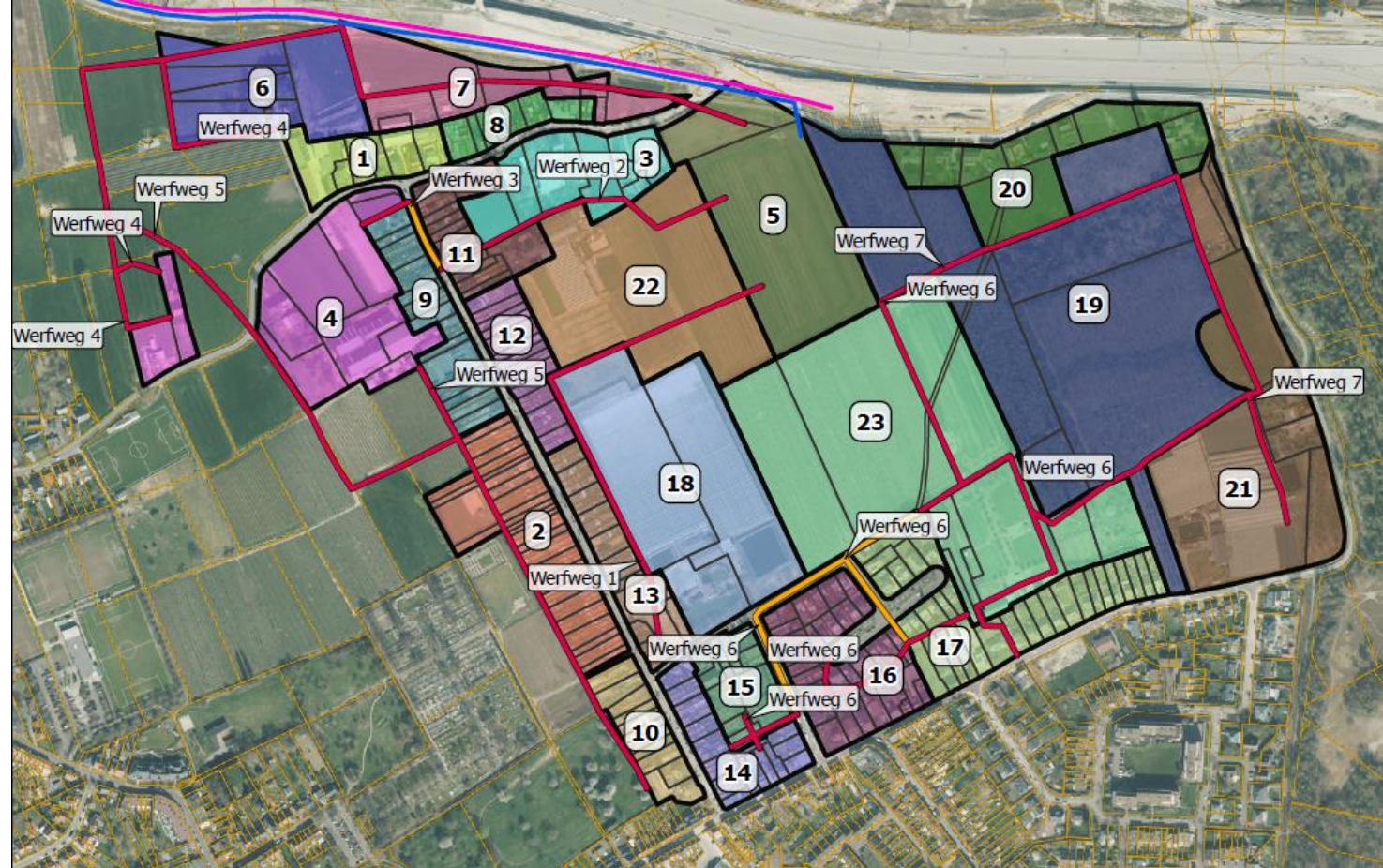
# Fasering (1/3)

Fasering is uitgewerkt in het draaiboek

- Alle te saneren percelen zijn verdeeld over 270 clusters
- Een cluster is een groep van percelen die samen behandeld worden
- Deze clusters zijn opgedeeld in 23 zones

Totale duurtijd voor de 23 zones is geschat op 5 jaar

- Eerste zone in 2024: zone 13
- Einde werken in 2028



# Fasering (2/3)

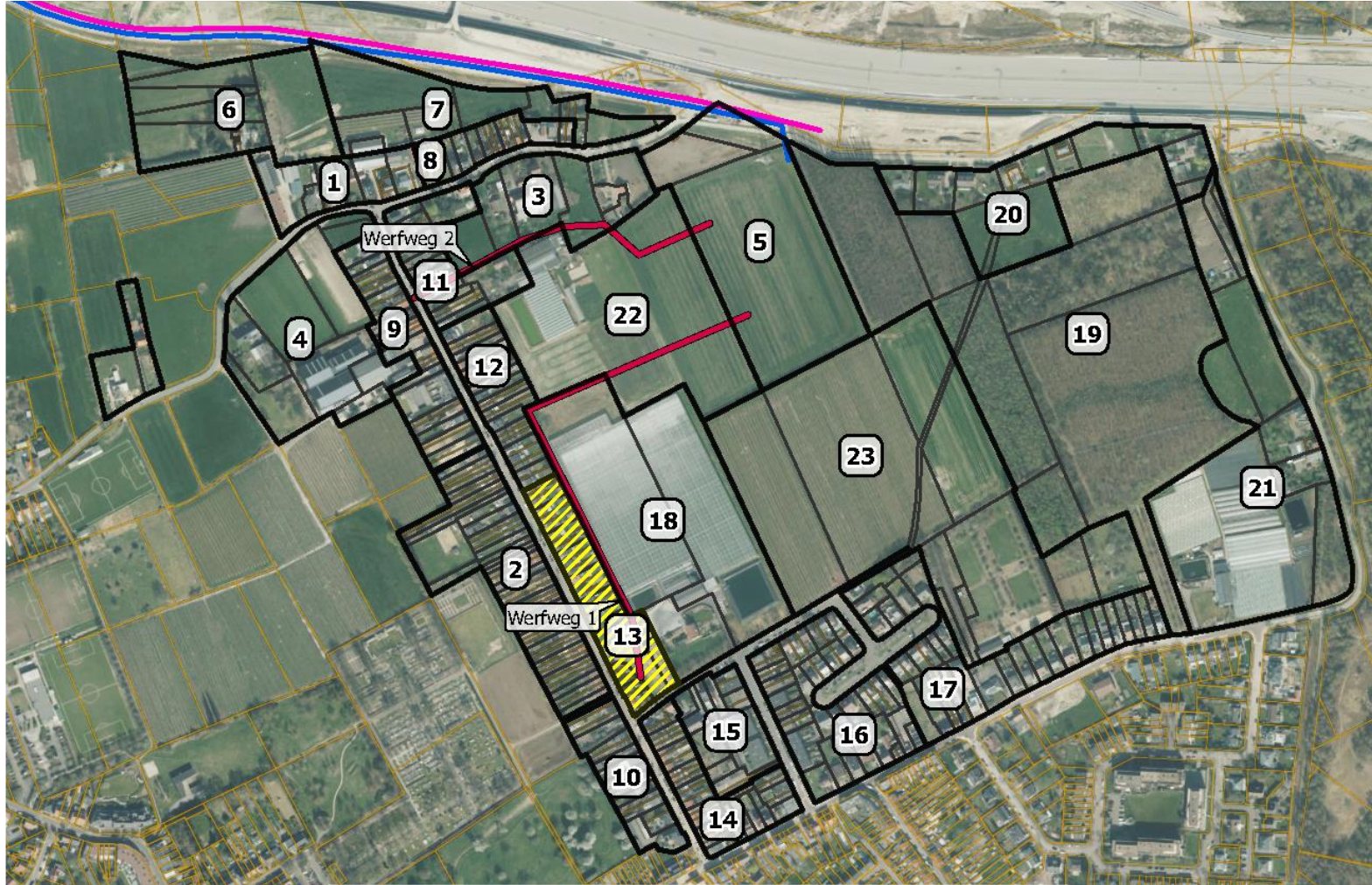
## Randvoorwaarden uitgewerkte fasering

- Voldoende aanvulgrond beschikbaar
- Telkens 3 ploegen die actief zijn in het veld
- Tijdens de maanden juli & augustus wordt niet gewerkt in de tuinen, wel in de overige gebieden;
- Uitkomst Archeologisch onderzoek in de niet-tuin gebieden is 'positief' & de zone kan vrijgegeven worden voor sanering
- Sanering van het bos kan niet plaatsvinden in het broedseizoen
- Herstel van de tuinen - voldoende plantmateriaal voorhanden, gunstige weercondities



*Voorbeeld elektrische graafmachine*

# Fasering (3/3)



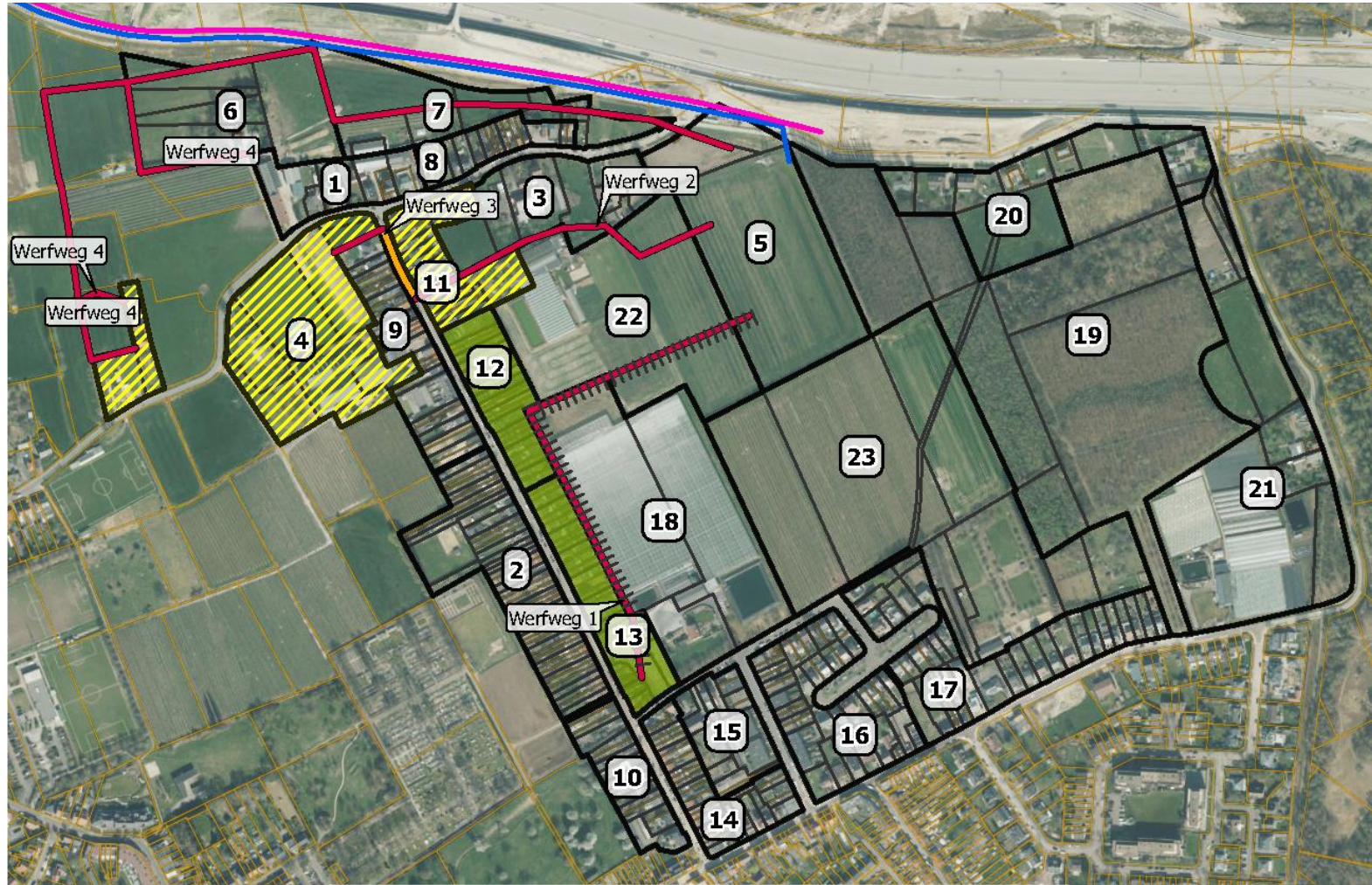
## Legenda

-  Zones
-  Clusters
-  Sanering bezig
-  Gesaneerde zones
-  Op privaat terrein
-  Openbare weg
-  Afbraak tijdelijke wegen
-  Ontsluitingsweg E34
-  Ontsluitingsweg
-  Fietsweg

Planning: 13/05/2024



# Fasering (3/3)

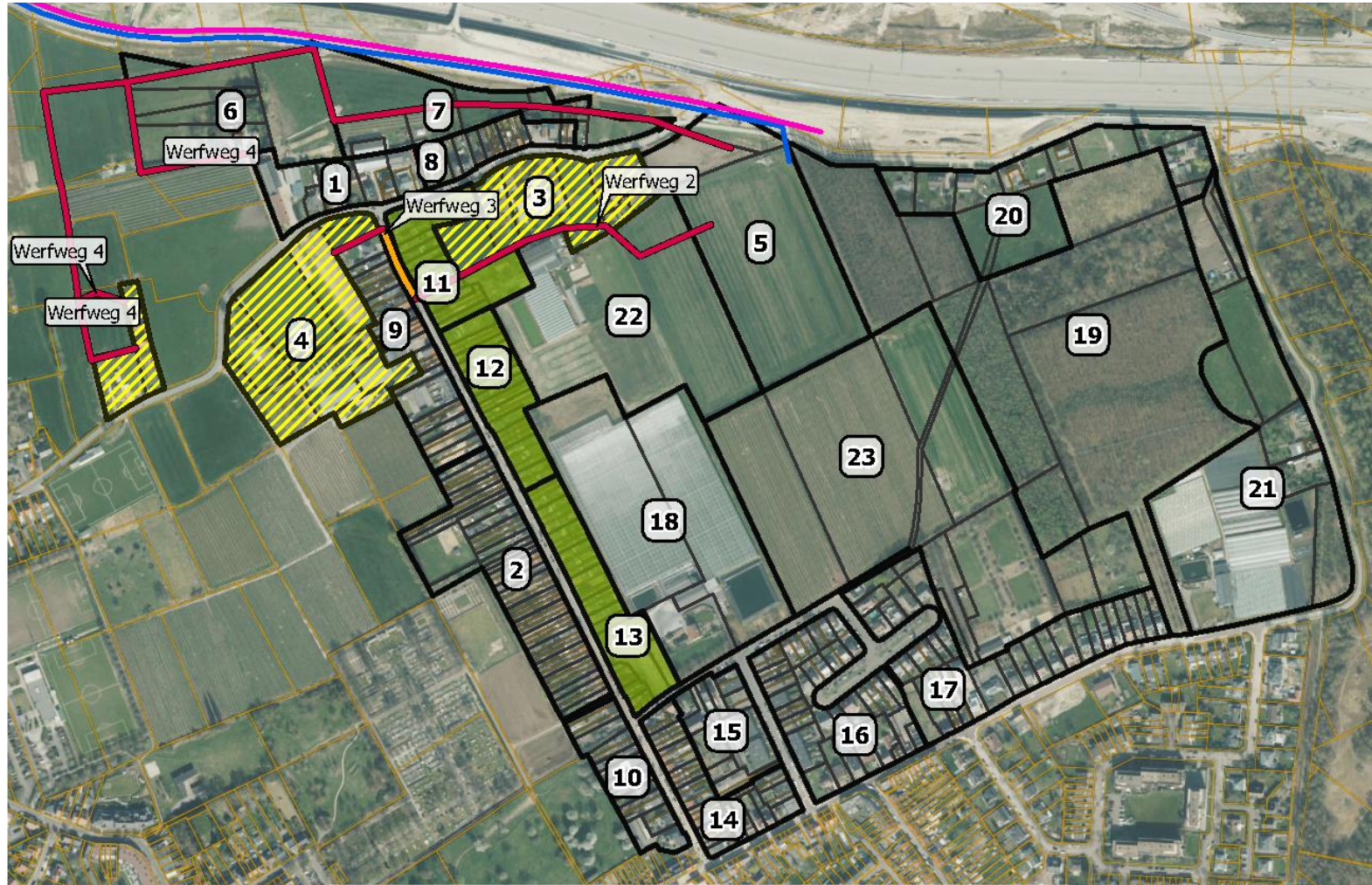


## Legenda

-  Zones
-  Clusters
-  Sanering bezig
-  Gesaneerde zones
-  Op privaat terrein
-  Openbare weg
-  Afbraak tijdelijke wegen
-  Ontsluitingsweg E34
-  Ontsluitingsweg
-  Fietsweg

Planning: 11/07/2024

# Fasering (3/3)

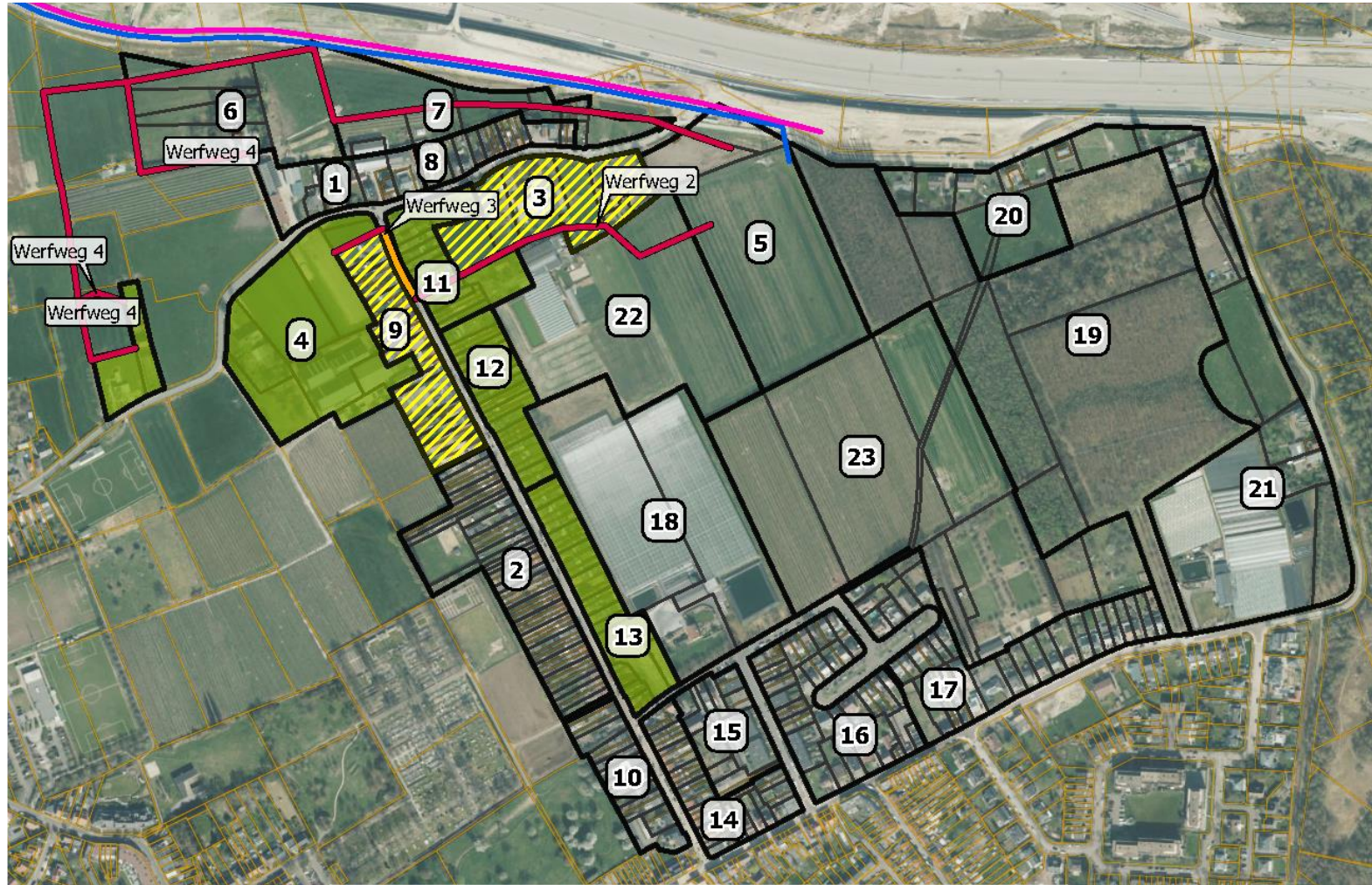


## Legenda

-  Zones
-  Clusters
-  Sanering bezig
-  Gesaneerde zones
- Aanleg tijdelijke wegen**
-  Op privaat terrein
-  Openbare weg
-  Afbraak tijdelijke wegen
-  Ontsluitingsweg E34
-  Ontsluitingsweg
-  Fietsweg

Planning: 14/10/2024

# Fasering (3/3)

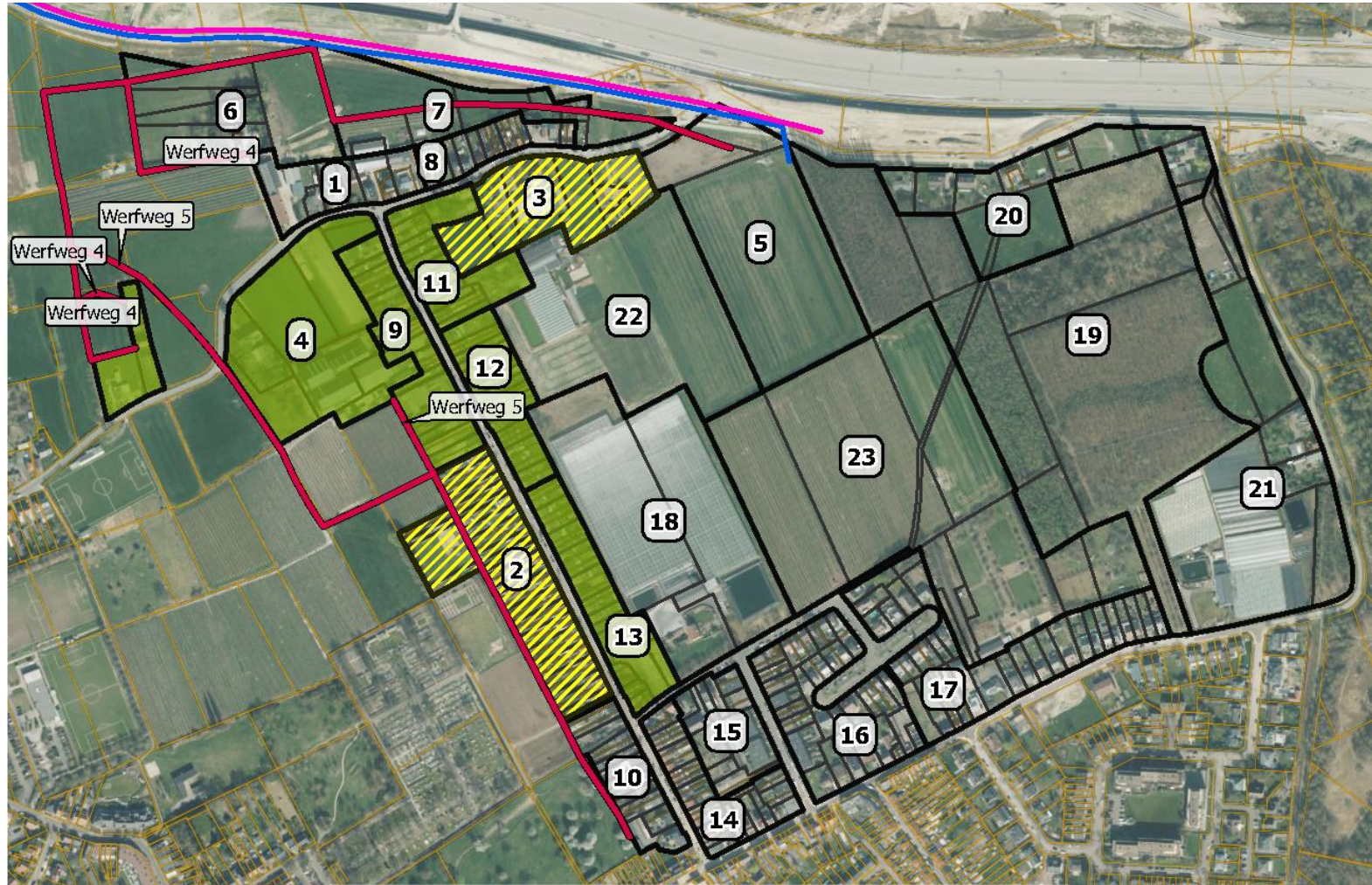


## Legenda

-  Zones
-  Clusters
-  Sanering bezig
-  Gesaneerde zones
-  Op privaat terrein
-  Openbare weg
-  Afbraak tijdelijke wegen
-  Ontsluitingsweg E34
-  Ontsluitingsweg
-  Fietsweg

Planning: 17/12/2024

# Fasering (3/3)

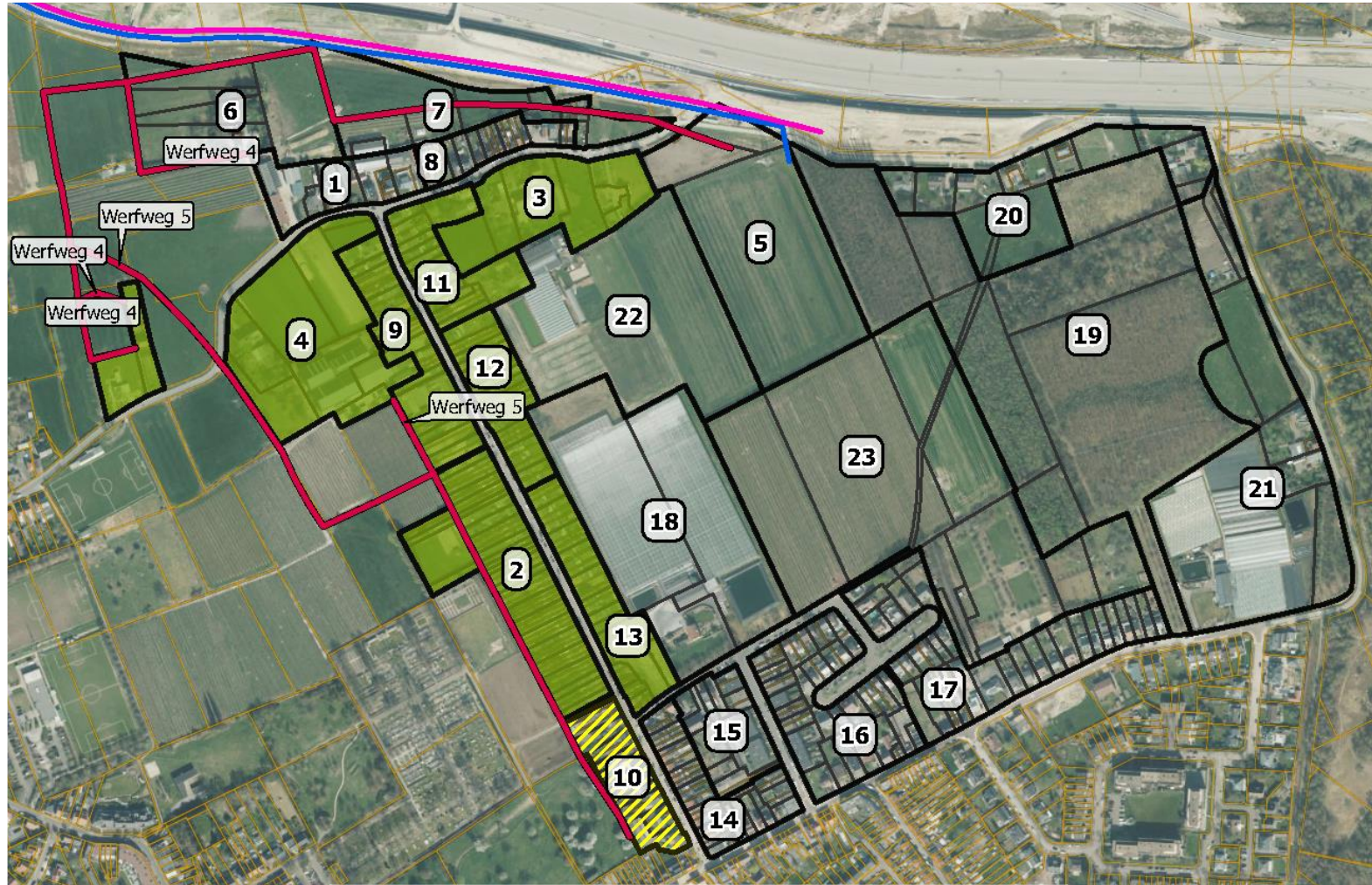


## Legenda

-  Zones
-  Clusters
-  Sanering bezig
-  Gesaneerde zones
-  Op privaat terrein
-  Openbare weg
-  Afbraak tijdelijke wegen
-  Ontsluitingsweg E34
-  Ontsluitingsweg
-  Fietsweg

Planning: 27/01/2025

# Fasering (3/3)

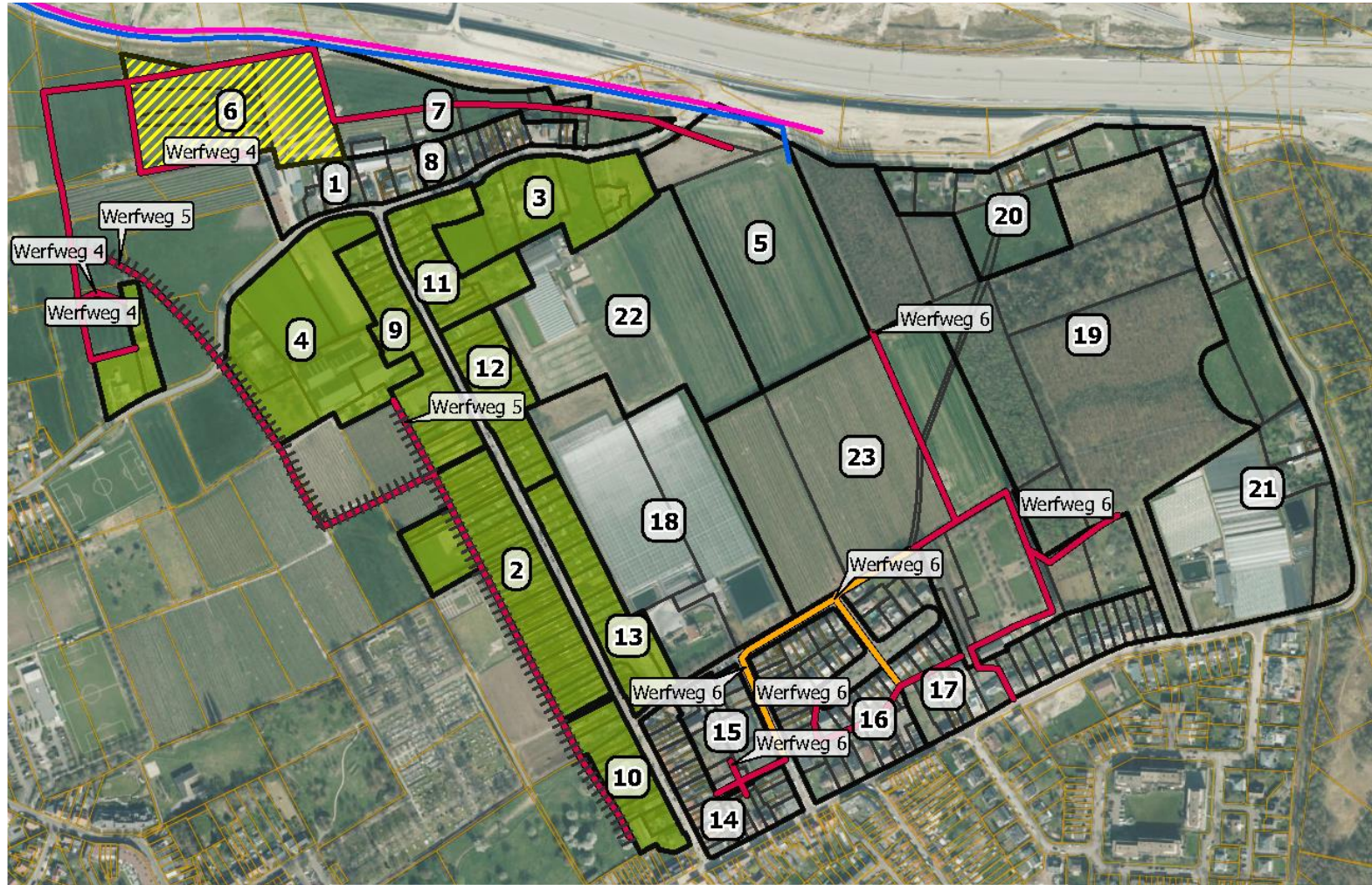


## Legenda

- Zones
- Clusters
- Sanering bezig
- Gesaneerde zones
- Aanleg tijdelijke wegen  
Op privaat terrein
- Openbare weg
- Afbraak tijdelijke wegen
- Ontsluitingsweg E34
- Ontsluitingsweg
- Fietsweg

Planning: 13/03/2025

# Fasering (3/3)

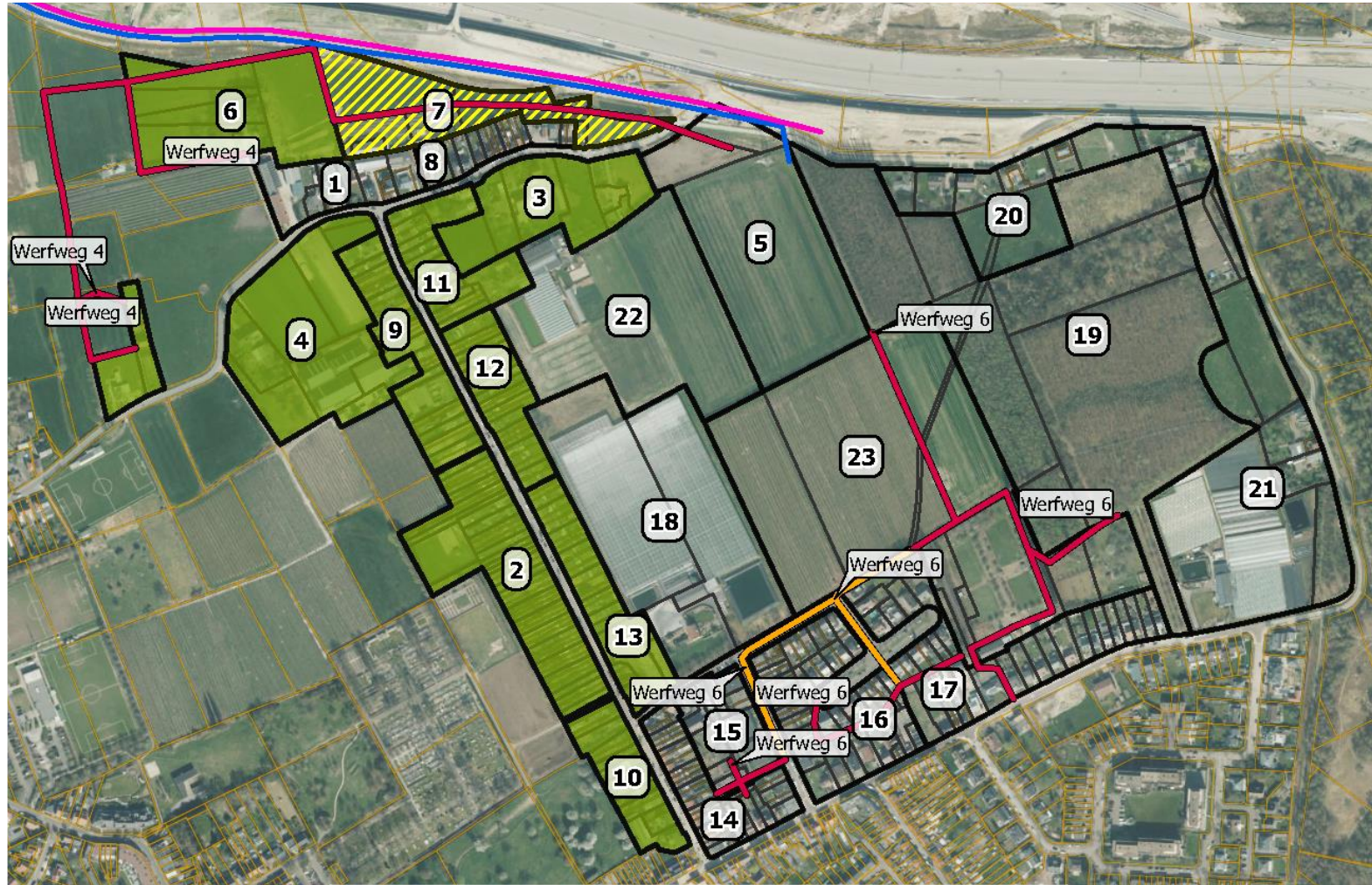


## Legenda

-  Zones
-  Clusters
-  Sanering bezig
-  Gesaneerde zones
-  Aanleg tijdelijke wegen  
Op privaat terrein
-  Openbare weg
-  Afbraak tijdelijke wegen
-  Ontsluitingsweg E34
-  Ontsluitingsweg
-  Fietsweg

Planning: 28/04/2025

# Fasering (3/3)

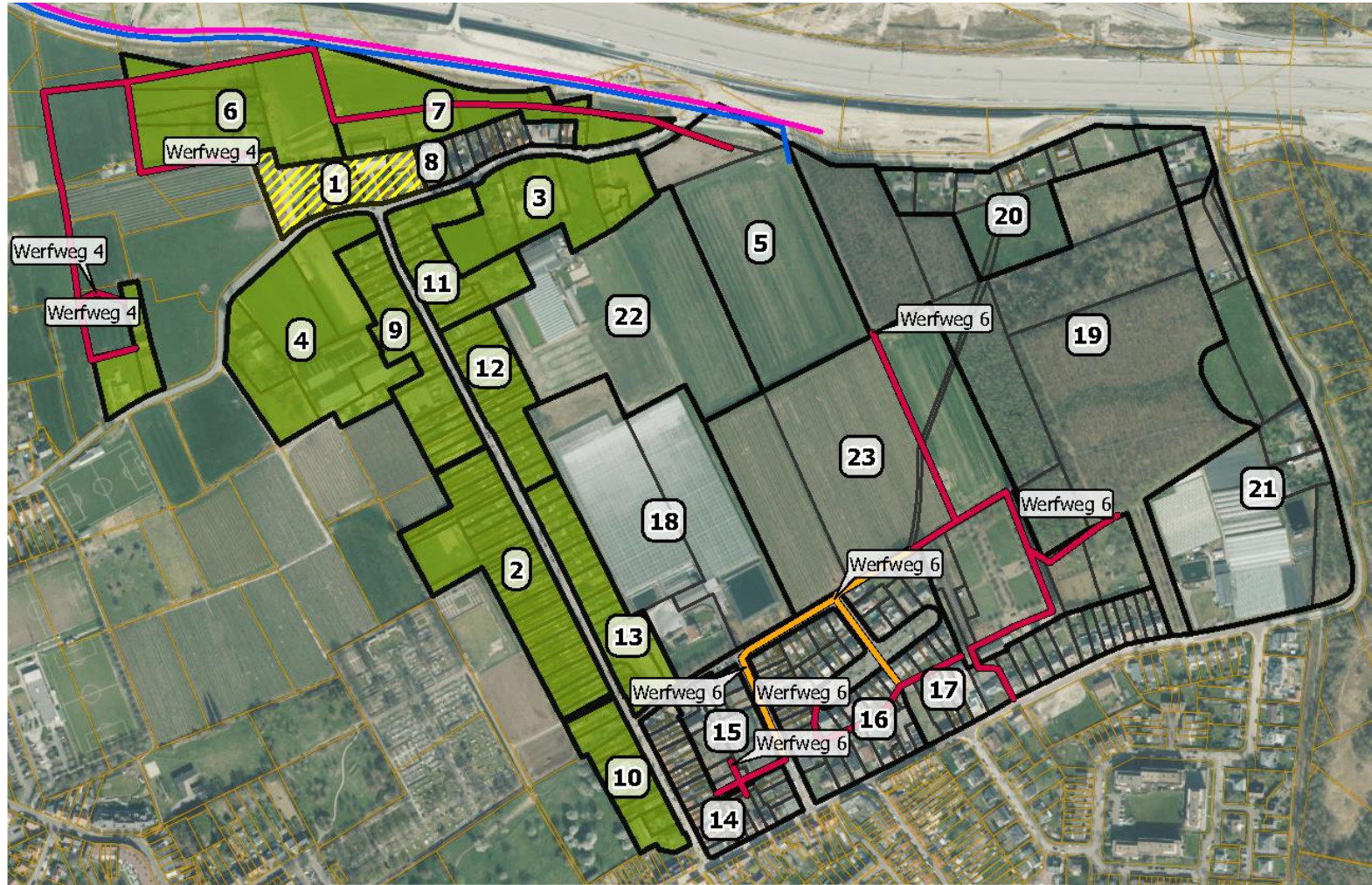


## Legenda

-  Zones
-  Clusters
-  Sanering bezig
-  Gesaneerde zones
-  Aanleg tijdelijke wegen  
Op privaat terrein
-  Openbare weg
-  Afbraak tijdelijke wegen
-  Ontsluitingsweg E34
-  Ontsluitingsweg
-  Fietsweg

Planning: 11/07/2025

# Fasering (3/3)



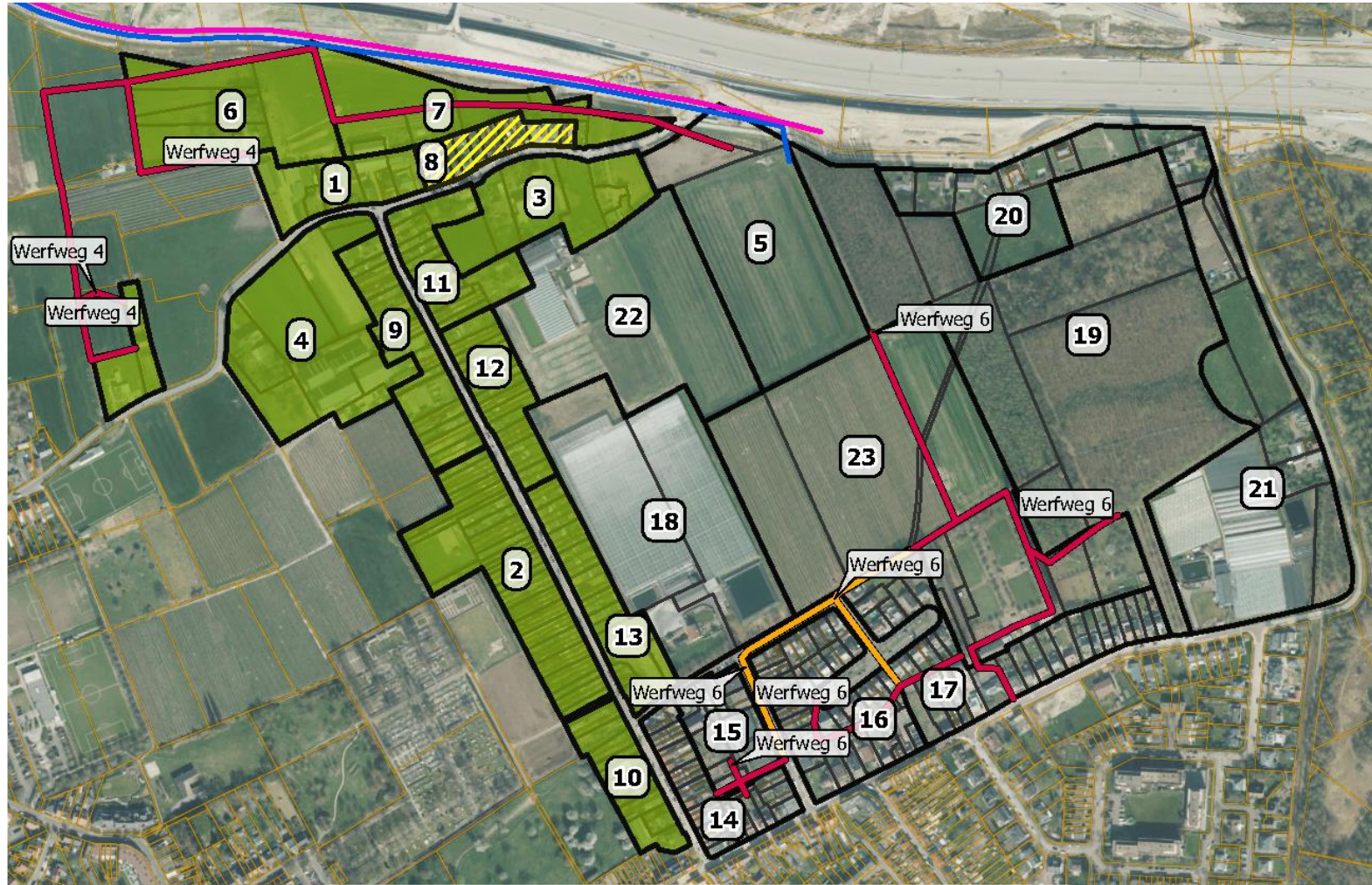
## Legenda

- Zones
- Clusters
- Sanering bezig
- Gesaneerde zones
- Aanleg tijdelijke wegen**
- Op privaat terrein
- Openbare weg
- Afbraak tijdelijke wegen
- Ontsluitingsweg E34
- Ontsluitingsweg
- Fietsweg

Planning: 19/09/2025



# Fasering (3/3)

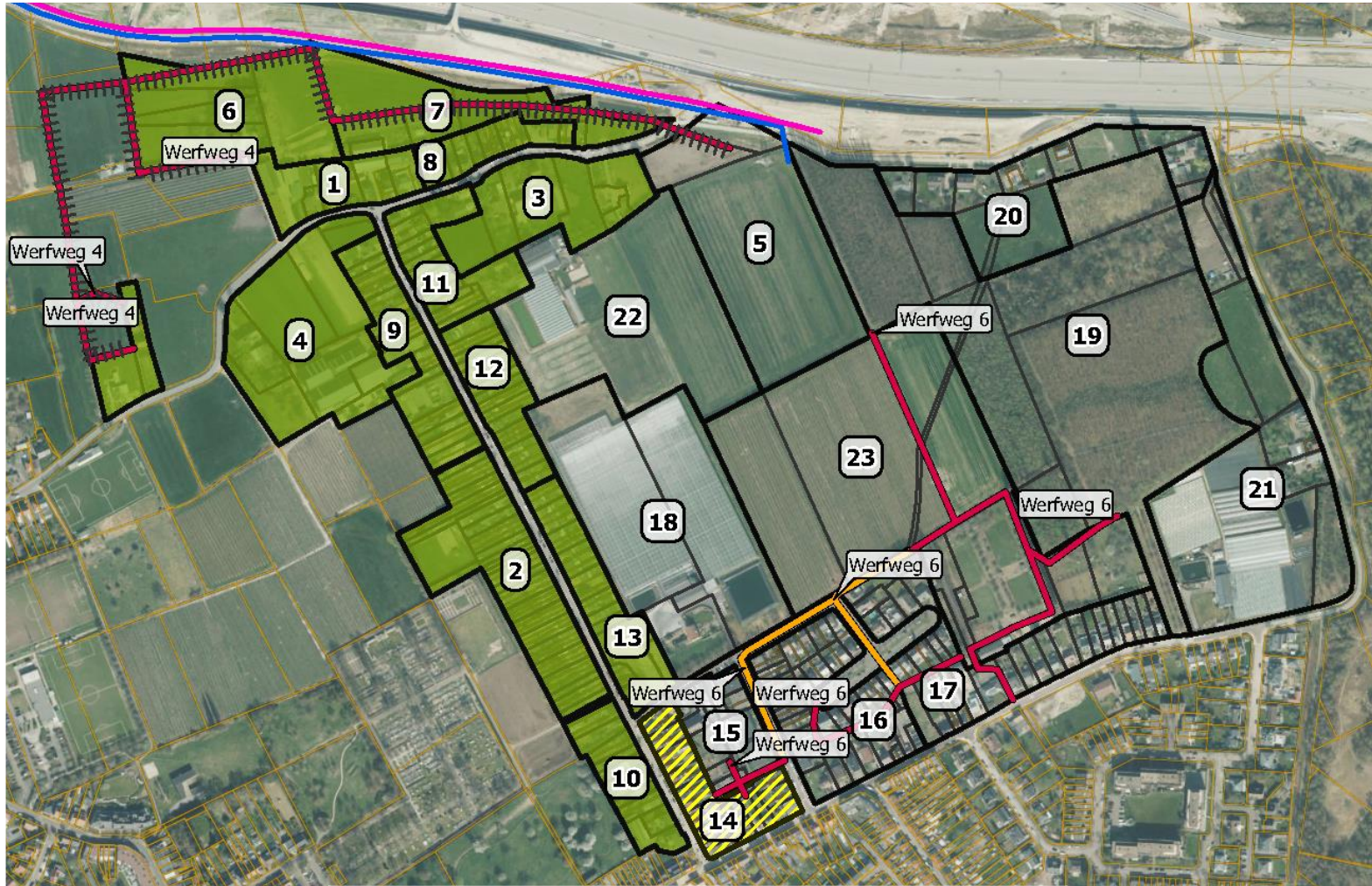


## Legenda

- Zones
- Clusters
- Sanering bezig
- Gesaneerde zones
- Aanleg tijdelijke wegen**
- Op privaat terrein
- Openbare weg
- Afbraak tijdelijke wegen
- Ontsluitingsweg E34
- Ontsluitingsweg
- Fietsweg

Planning: 07/11/2025

# Fasering (3/3)

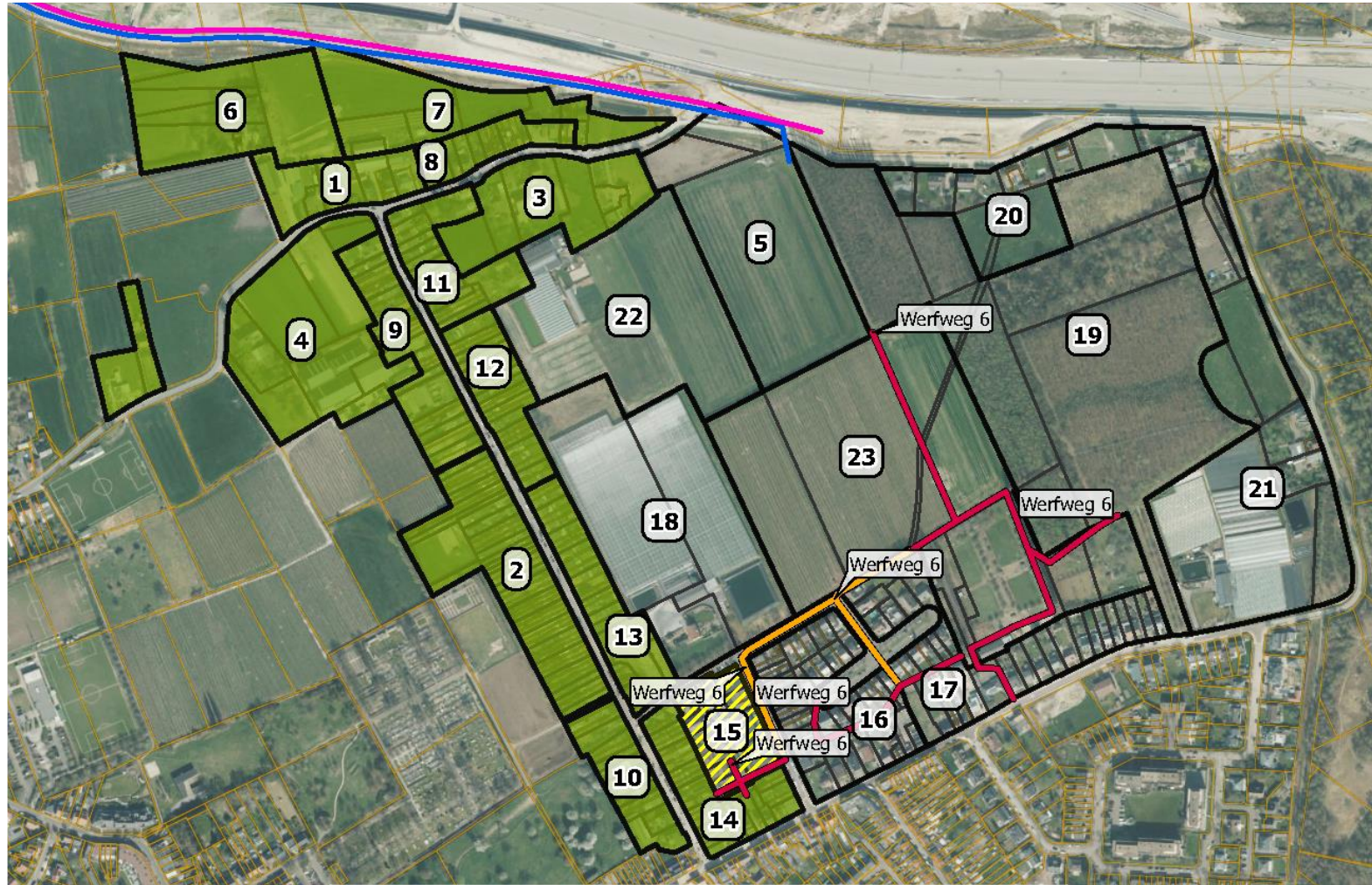


## Legenda

-  Zones
-  Clusters
-  Sanering bezig
-  Gesaneerde zones
-  Op privaat terrein
-  Openbare weg
-  Afbraak tijdelijke wegen
-  Ontsluitingsweg E34
-  Ontsluitingsweg
-  Fietsweg

Planning: 10/12/2025

# Fasering (3/3)

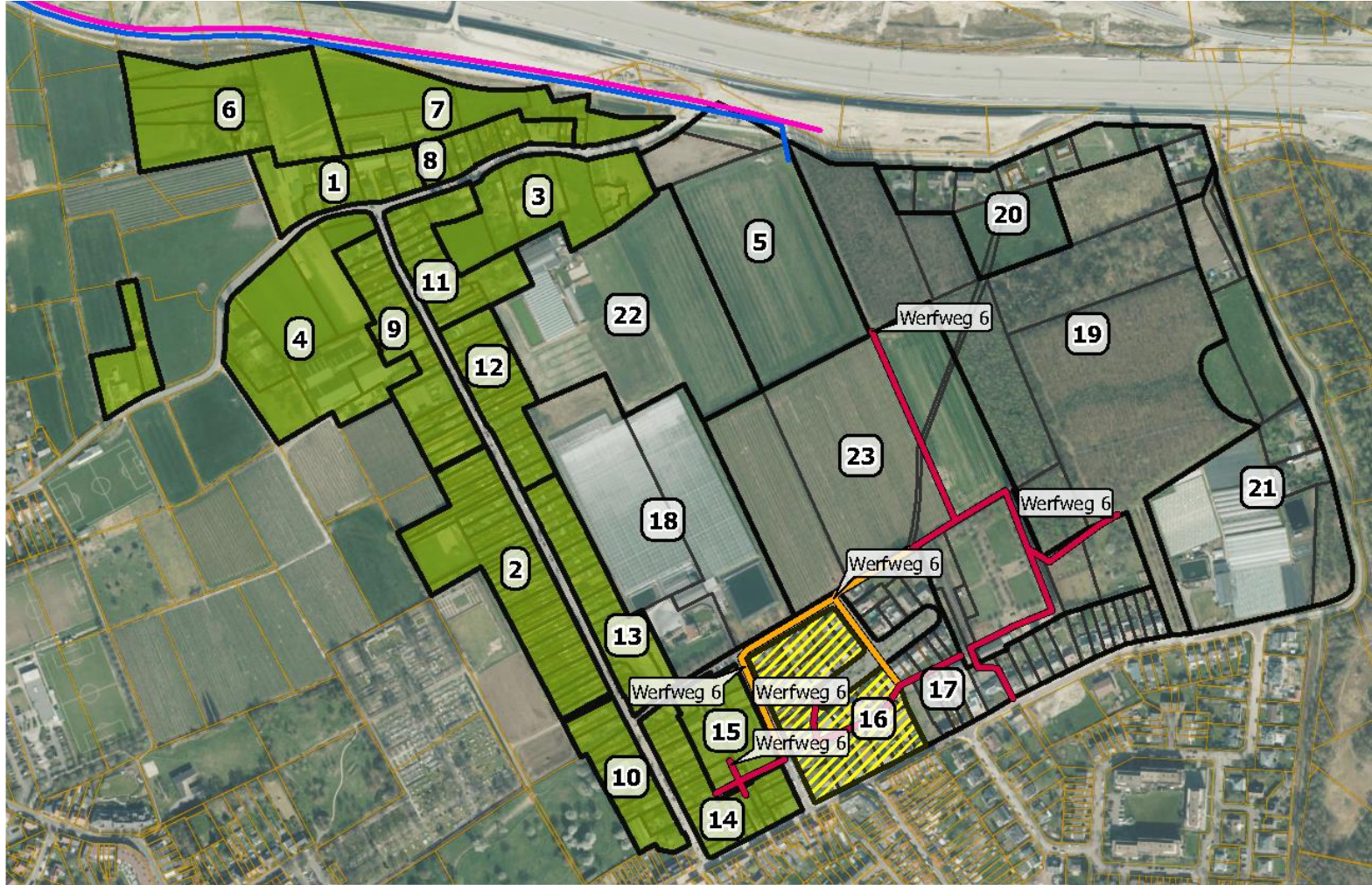


## Legenda

-  Zones
-  Clusters
-  Sanering bezig
-  Gesaneerde zones
- Aanleg tijdelijke wegen**
-  Op privaat terrein
-  Openbare weg
-  Afbraak tijdelijke wegen
-  Ontsluitingsweg E34
-  Ontsluitingsweg
-  Fietsweg

Planning: 14/01/2026

# Fasering (3/3)

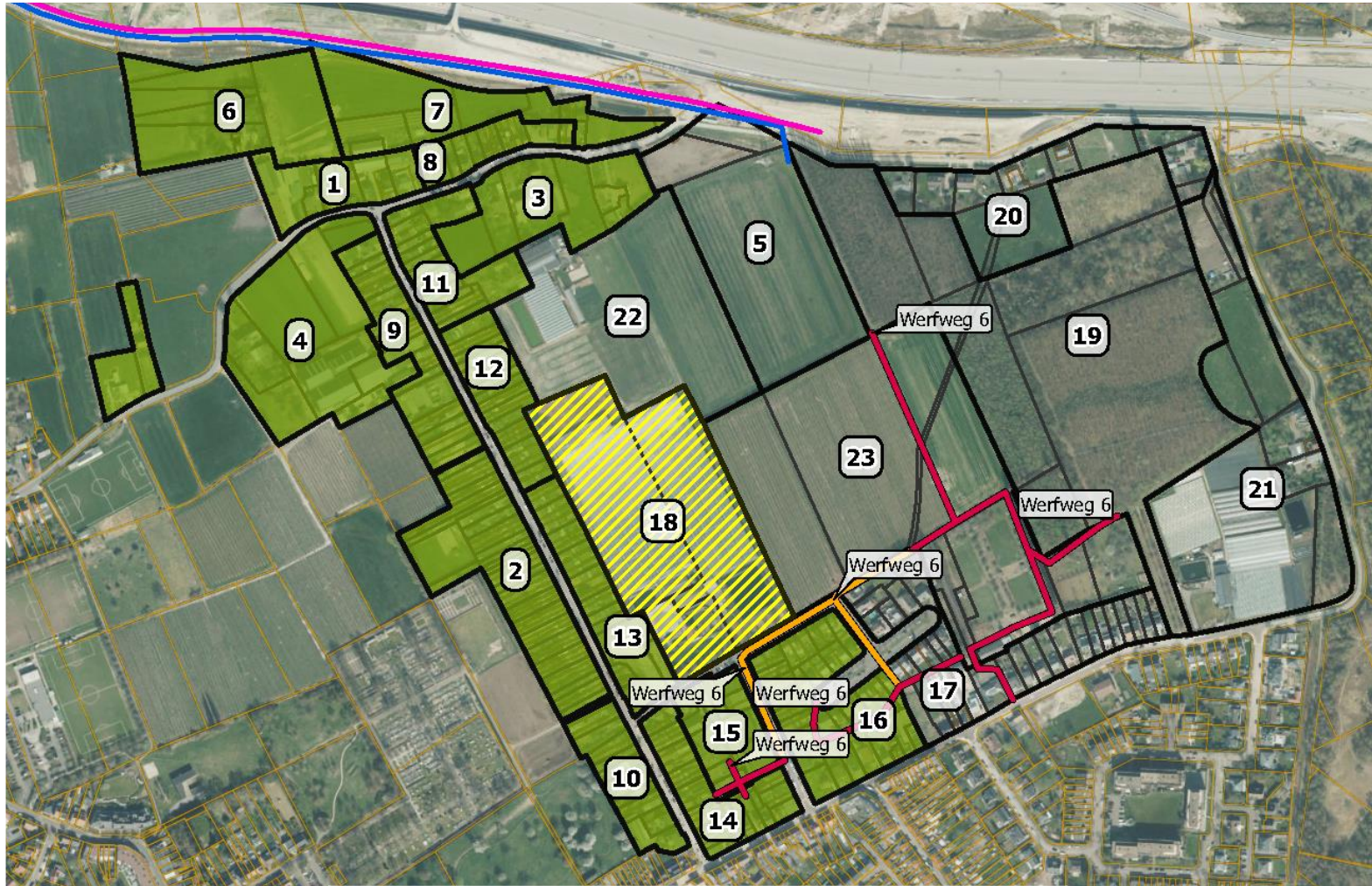


## Legenda

-  Zones
-  Clusters
-  Sanering bezig
-  Gesaneerde zones
- Aanleg tijdelijke wegen**
-  Op privaat terrein
-  Openbare weg
-  Afbraak tijdelijke wegen
-  Ontsluitingsweg E34
-  Ontsluitingsweg
-  Fietsweg

Planning: 17/02/2026

# Fasering (3/3)

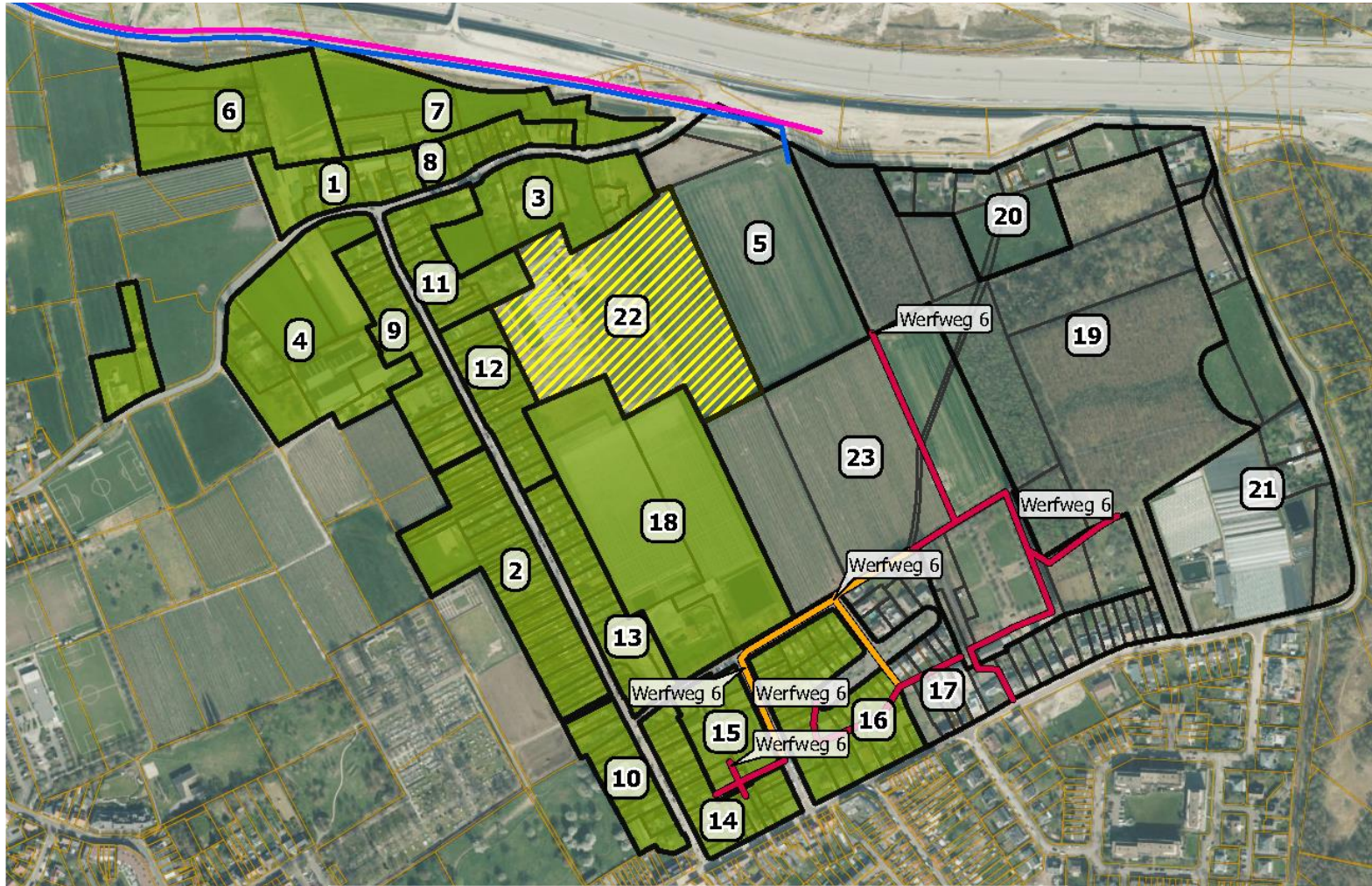


## Legenda

-  Zones
-  Clusters
-  Sanering bezig
-  Gesaneerde zones
- Aanleg tijdelijke wegen**
-  Op privaat terrein
-  Openbare weg
-  Afbraak tijdelijke wegen
-  Ontsluitingsweg E34
-  Ontsluitingsweg
-  Fietsweg

Planning: 28/05/2026

# Fasering (3/3)

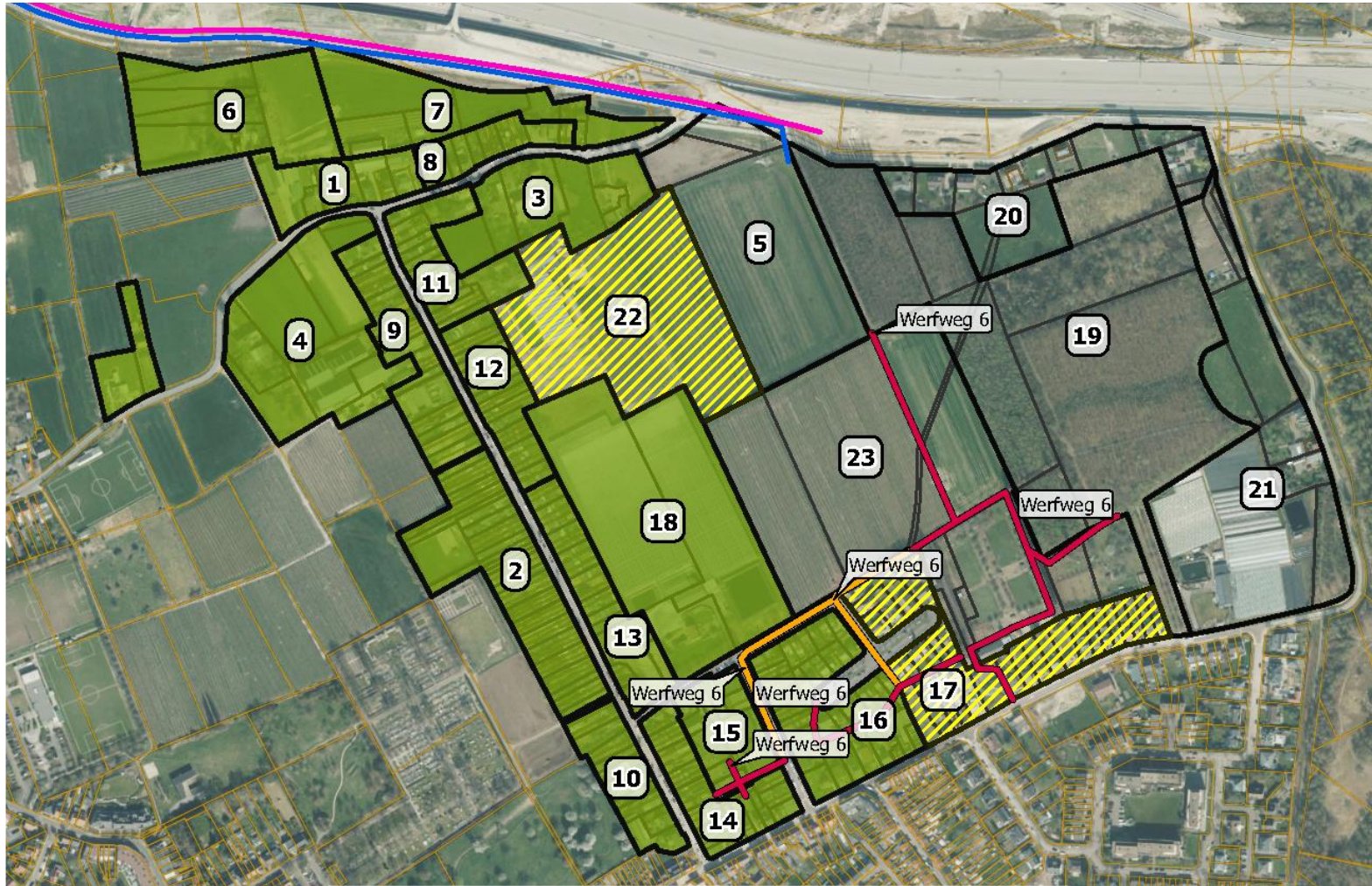


## Legenda

-  Zones
-  Clusters
-  Sanering bezig
-  Gesaneerde zones
- Aanleg tijdelijke wegen**
-  Op privaat terrein
-  Openbare weg
-  Afbraak tijdelijke wegen
-  Ontsluitingsweg E34
-  Ontsluitingsweg
-  Fietsweg

Planning: 24/07/2026

# Fasering (3/3)

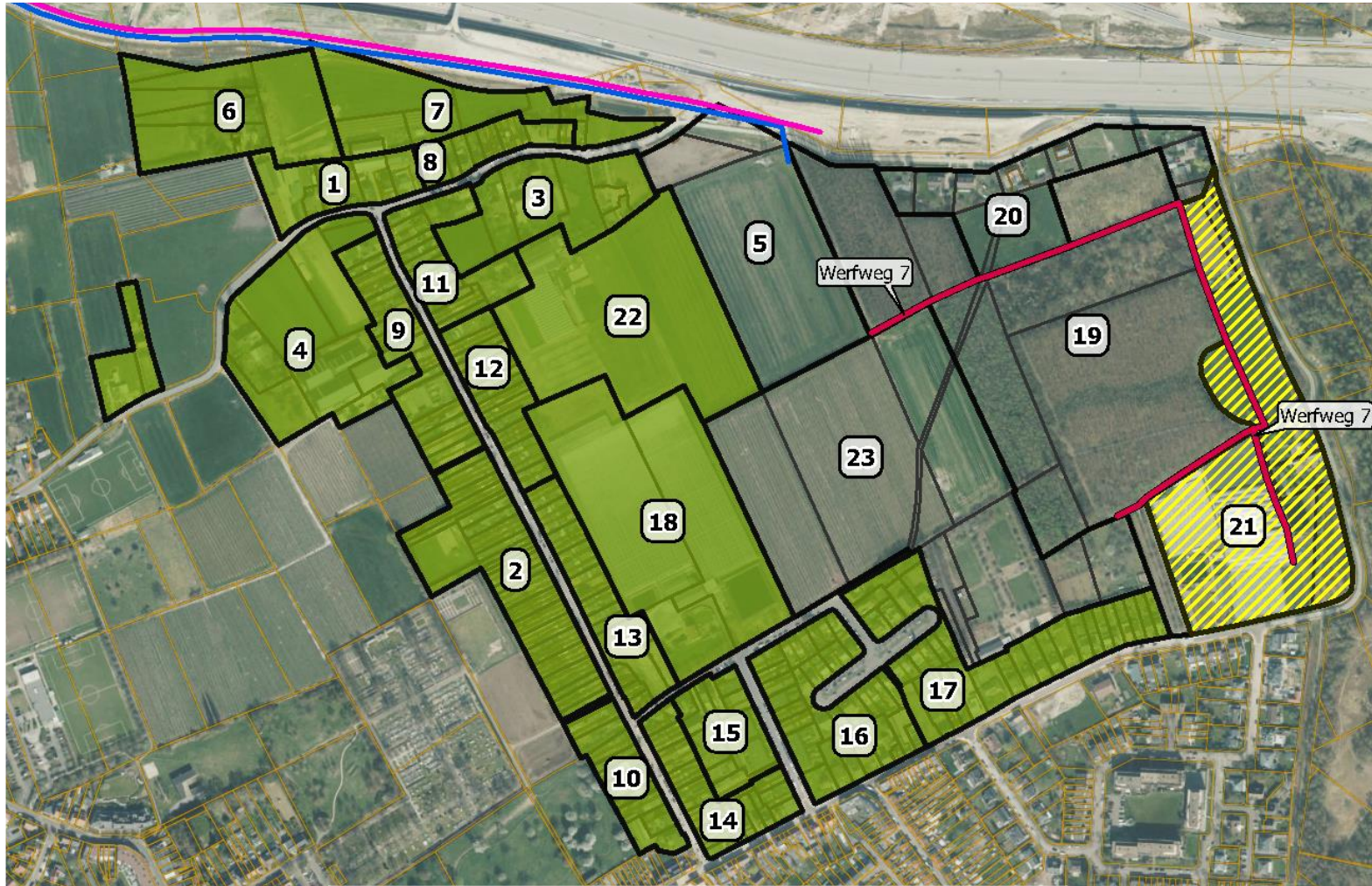


## Legenda

-  Zones
-  Clusters
-  Sanering bezig
-  Gesaneerde zones
- Aanleg tijdelijke wegen**
-  Op privaat terrein
-  Openbare weg
-  Afbraak tijdelijke wegen
-  Ontsluitingsweg E34
-  Ontsluitingsweg
-  Fietsweg

Planning: 31/08/2026

# Fasering (3/3)



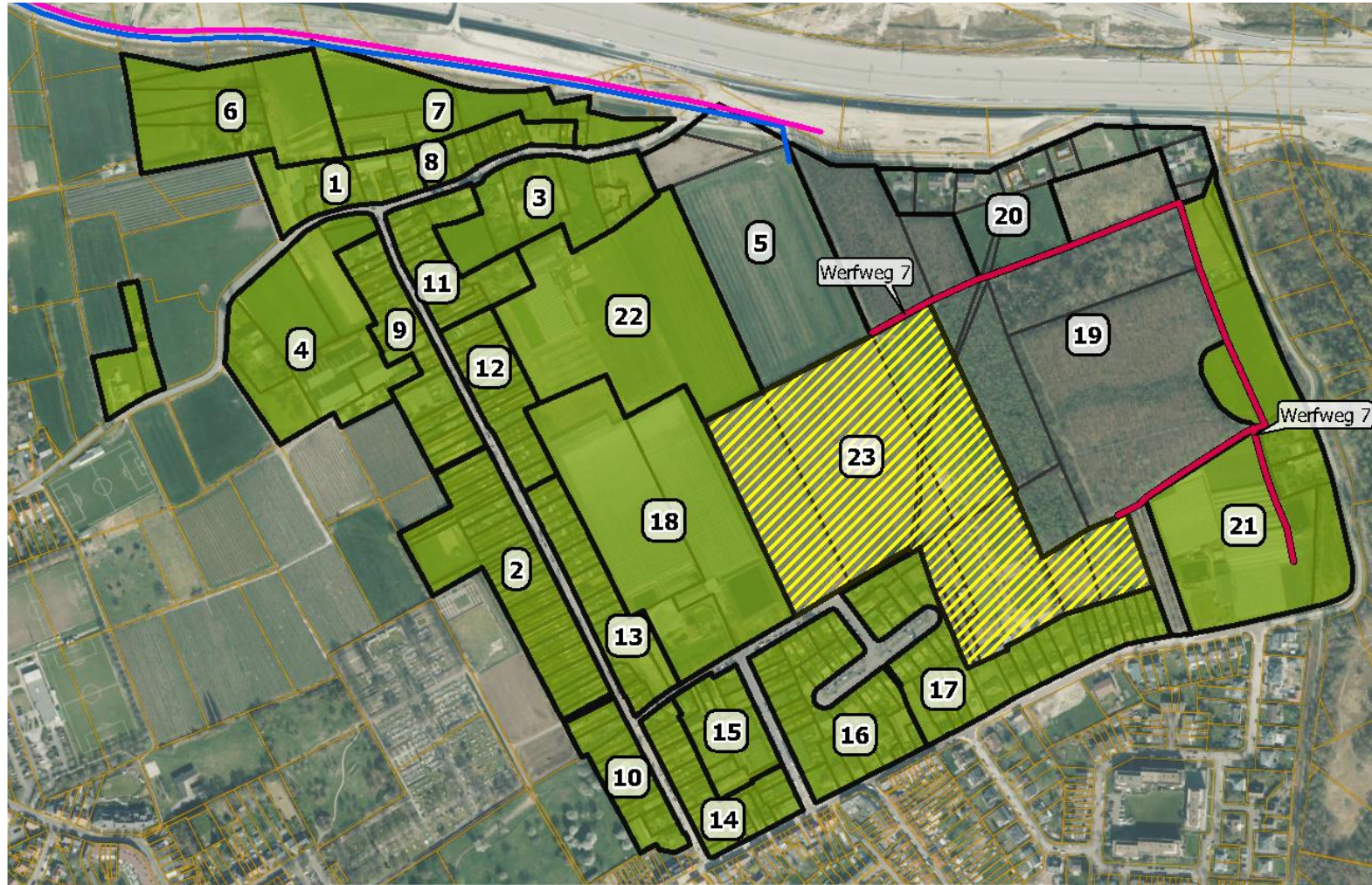
## Legenda

-  Zones
-  Clusters
-  Sanering bezig
-  Gesaneerde zones
- Aanleg tijdelijke wegen**
-  Op privaat terrein
-  Openbare weg
-  Afbraak tijdelijke wegen
-  Ontsluitingsweg E34
-  Ontsluitingsweg
-  Fietsweg

Planning: 19/01/2027



# Fasering (3/3)



## Legenda

-  Zones
-  Clusters
-  Sanering bezig
-  Gesaneerde zones
- Aanleg tijdelijke wegen**
-  Op privaat terrein
-  Openbare weg
-  Afbraak tijdelijke wegen
-  Ontsluitingsweg E34
-  Ontsluitingsweg
-  Fietsweg

Planning: 09/04/2027

# Fasering (3/3)

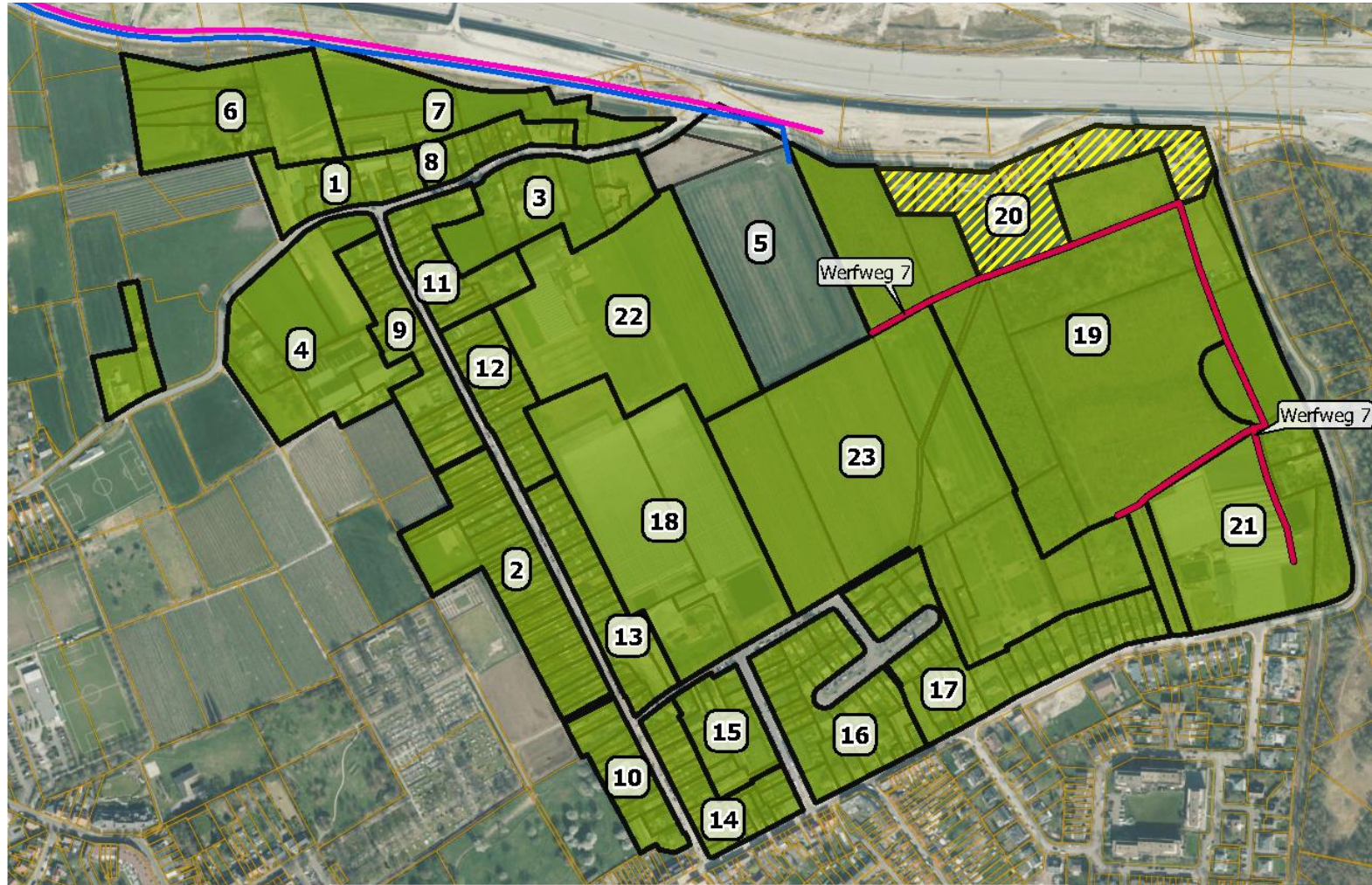


## Legenda

-  Zones
-  Clusters
-  Sanering bezig
-  Gesaneerde zones
-  Op privaat terrein
-  Openbare weg
-  Afbraak tijdelijke wegen
-  Ontsluitingsweg E34
-  Ontsluitingsweg
-  Fietsweg

Planning: 25/10/2027

# Fasering (3/3)

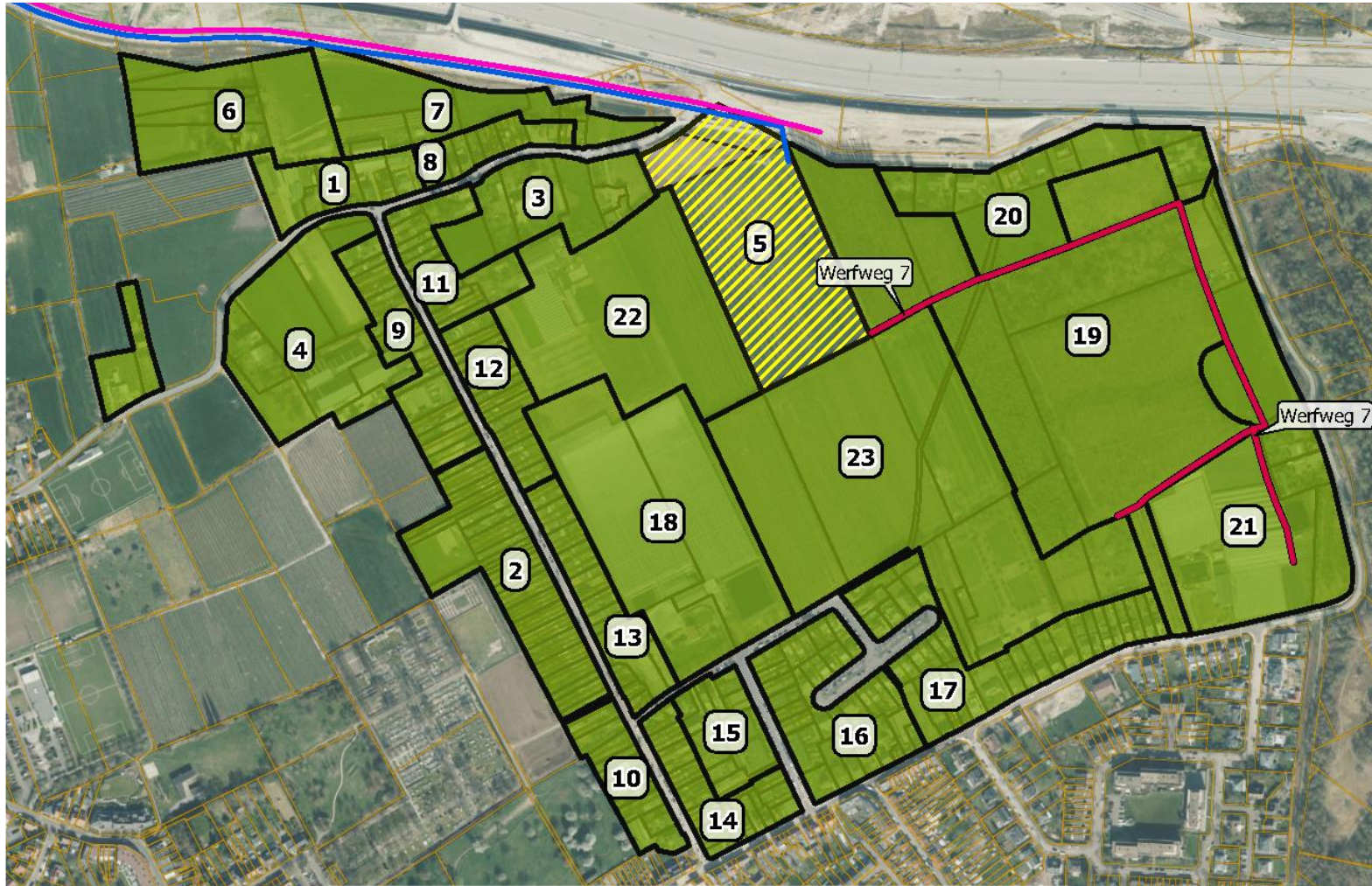


## Legenda

-  Zones
-  Clusters
-  Sanering bezig
-  Gesaneerde zones
- Aanleg tijdelijke wegen**
-  Op privaat terrein
-  Openbare weg
-  Afbraak tijdelijke wegen
-  Ontsluitingsweg E34
-  Ontsluitingsweg
-  Fietsweg

Planning: 24/02/2028

# Fasering (3/3)

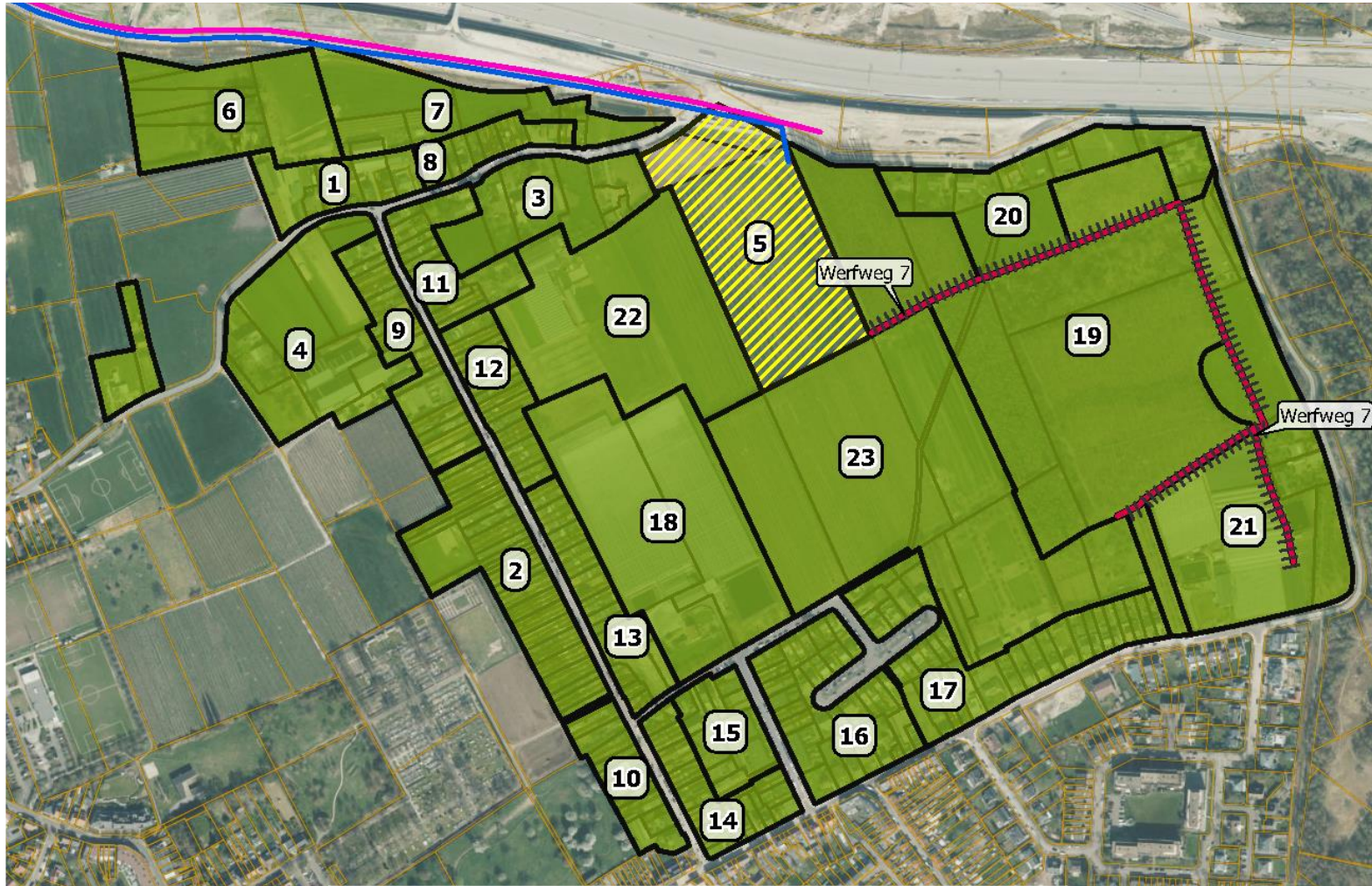


## Legenda

-  Zones
-  Clusters
-  Sanering bezig
-  Gesaneerde zones
- Aanleg tijdelijke wegen**
-  Op privaat terrein
-  Openbare weg
-  Afbraak tijdelijke wegen
-  Ontsluitingsweg E34
-  Ontsluitingsweg
-  Fietsweg

Planning: 01/06/2028

# Fasering (3/3)



## Legenda

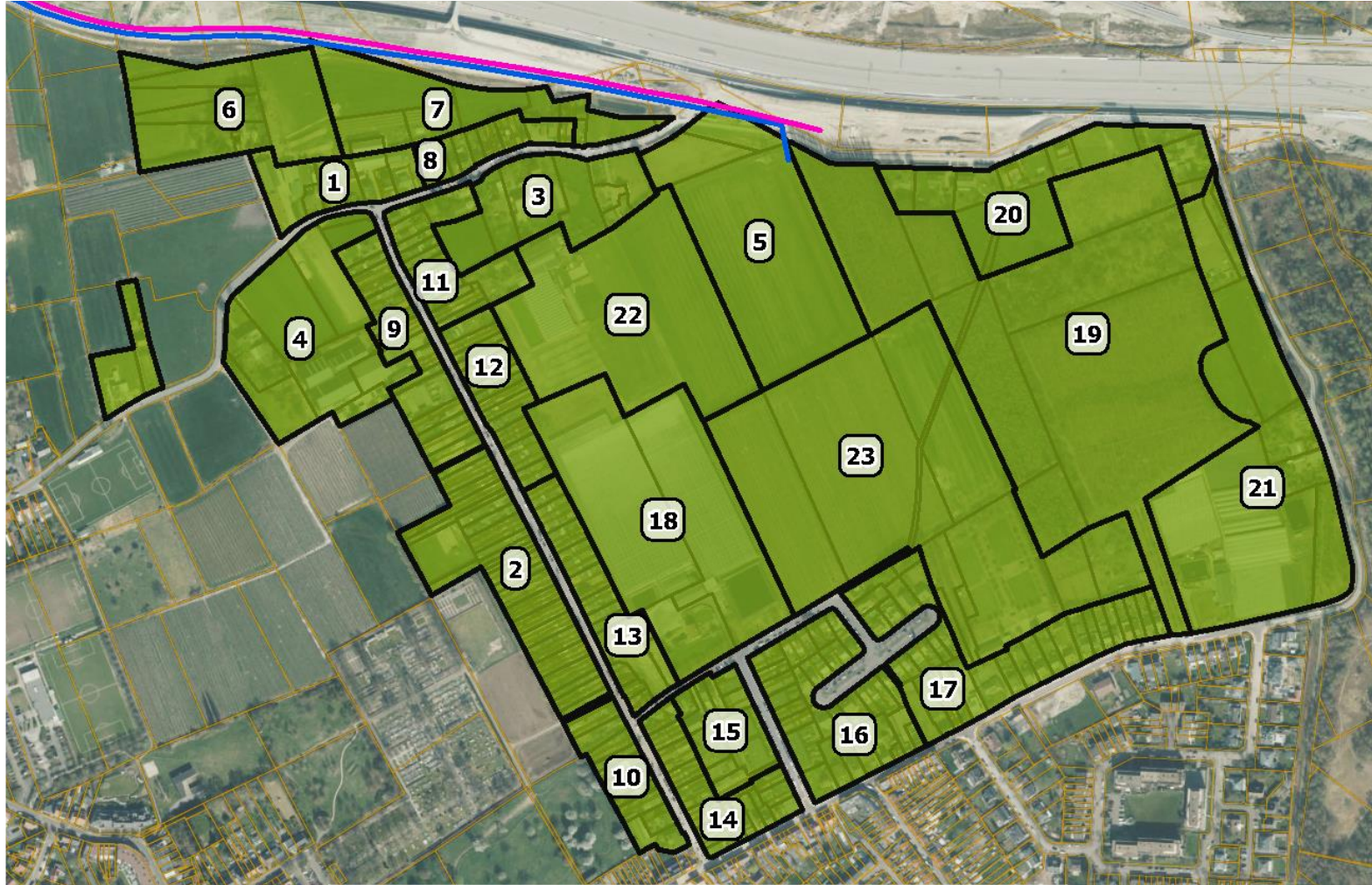
-  Zones
-  Clusters
-  Sanering bezig
-  Gesaneerde zones

## Aanleg tijdelijke wegen

-  Op privaat terrein
-  Openbare weg
-  Afbraak tijdelijke wegen
-  Ontsluitingsweg E34
-  Ontsluitingsweg
-  Fietsweg

Planning: 04/09/2028

# Fasering (3/3)



## Legenda

-  Zones
-  Clusters
-  Sanering bezig
-  Gesaneerde zones
- Aanleg tijdelijke wegen**
-  Op privaat terrein
-  Openbare weg
-  Afbraak tijdelijke wegen
-  Ontsluitingsweg E34
-  Ontsluitingsweg
-  Fietsweg

Planning: 19/09/2028

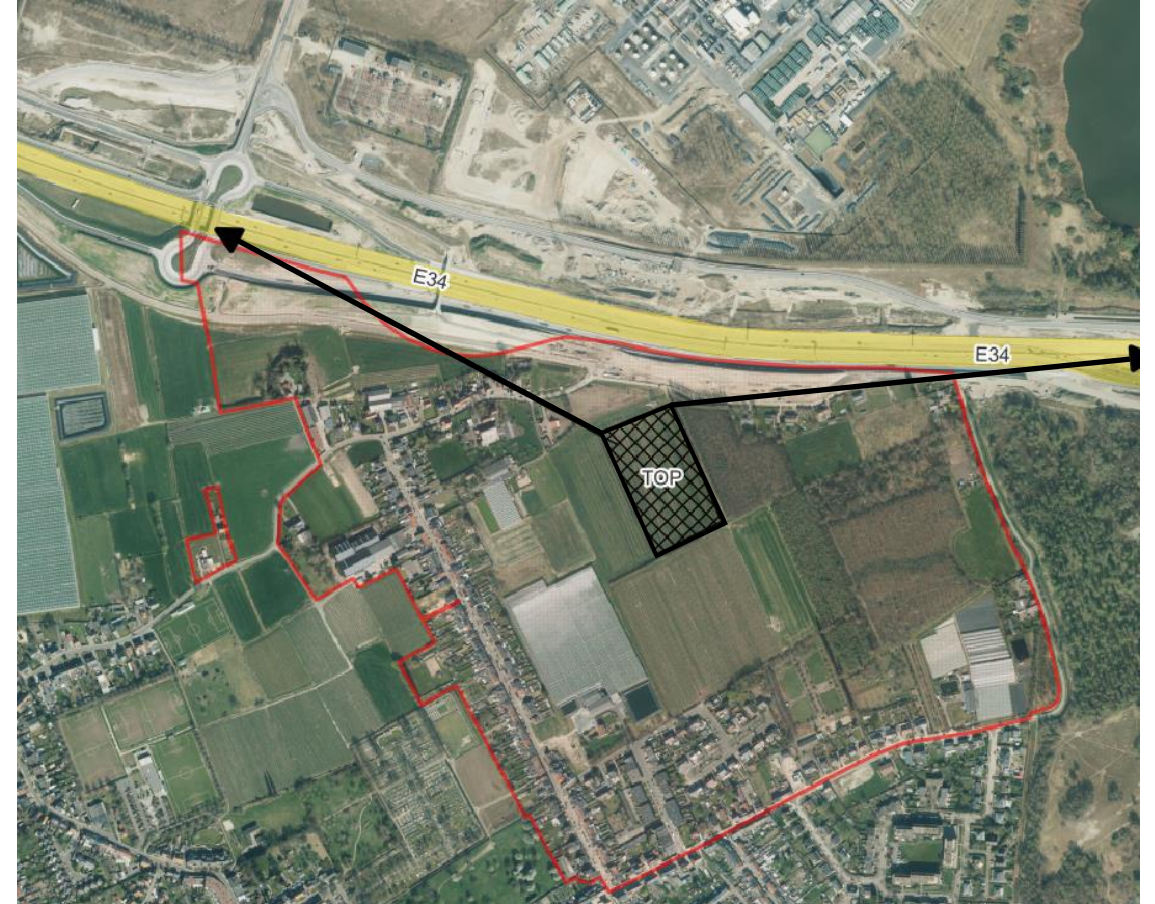
# Verkeersplan (1/3)

Doel: maximaal ontlasten van de openbare wegen in Zwijndrecht

- Ontsluiting van de werfzone inclusief tijdelijke opslagplaats (TOP)
- Intern werfverkeer binnen de werfzone

Verkeersplan is opgenomen in het draaiboek

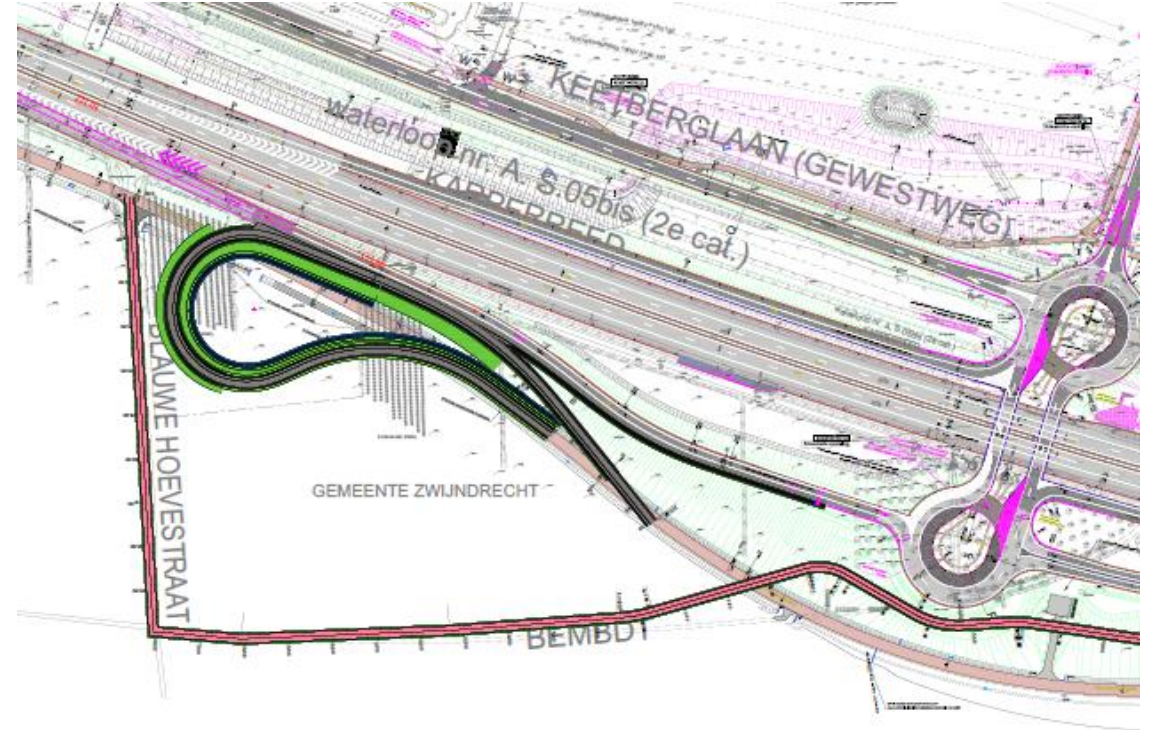
Gemeente Zwijndrecht heeft kennis genomen van het draaiboek na toelichting op Schepencollege van 18 April 2023 & voorwaarden opgelegd voor het vergunningstraject



# Verkeersplan (2/3)

## Ontsluiting van de werfzone

- Ontsluiting richting E34 via bestaande fietsostrade
- Voor aan- en afvoer grond, materialen,...
- Nieuw, tijdelijk fietspad met volledige scheiding fietsers – werfverkeer
- Nieuwe aan te leggen wegenis voor aansluiting op kluifrotonde & TOP
- Overleg met betrokken eigenaars en gebruikers van terreinen waar nieuwe wegenis nodig is
- Detail design & vergunningsaanvraag zal opstarten na overleg met AWW, Lantis, Verkeerspolitie, Provincie Antwerpen
- Parallel opmaak bestekdocumenten voor selectie aannemer 'wegenis'



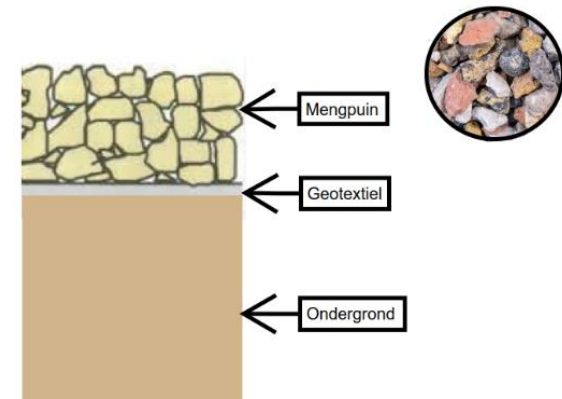


# Verkeersplan (3/3)

## Intern werfverkeer

- Tijdelijke werfwegen, uitsluitend te gebruiken door werfverkeer
- Wordt aangelegd & verwijderd in functie van de fasering van de zones
- Breedte in functie van rollend materieel dat deze werfweg zal gebruiken
- Opgebouwd zonder 'permanente' verharding zodat materialen duurzaam hergebruikt kunnen worden
- Gebruik 'grof' materiaal & nat houden om stofvorming maximaal te voorkomen

Voorbeeld rollend materieel:



Opbouw werfweg

# Stofactieplan (1/4)

Doel: zo veel als mogelijk vermijden van stof tijdens de werken

- Tijdens de graaf- en aanvulwerken
- Tijdens het intern & extern transport
- Ter hoogte van de tijdelijke opslagplaats (TOP)

Opmerkingen van AWV en VMM zijn verwerkt in het finale draaiboek

Dit plan bevat:

- Maatregelen ter hoogte van de graafwerken
- Specifieke maatregelen nabij woningen tijdens graafwerken
- Maatregelen ter hoogte van de TOP
- Maatregelen tijdens het transport
- Stof monitoringsplan

# Stofactieplan (2/4)

## Maatregelen ter hoogte van de graafwerken

- Afschermen werkzone met hekwerk voorzien van stofdoek
- Plaatsen waterdampscherm ifv weersomstandigheden – vast of mobiel
- Bevochtigen grond voor start graafwerken ifv weersomstandigheden
- Vermijden grondhopen
- Geen graafwerken nabij woningen bij hevige wind

## Specifieke maatregelen nabij woningen tijdens graafwerken

- Maximaal gesloten houden van ramen en deuren
- Na afronden werken is reiniging van de buitenzijde van de woning voorzien
- Controle regenwater & slib in regenwaterput, met reiniging indien nodig



*Voorbeeld mobiel waterkanon*

# Stofactieplan (3/4)

## Maatregelen ter hoogte van de TOP

- Opslag verontreinigde grond in volledig afgesloten ruimte
- Opslag schone grond binnen omwalling, met besproeiing indien nodig
- Afzetten TOP met hekwerk en stofdoek
- Volledig verharde zone die met veegwagen kan gereinigd worden
- Installatie wielwas voor vrachtwagens die vertrekken
- Afspuitplaats voor het reinigen van materieel

## Maatregelen tijdens transport

- Laden van gronden onder waterdampscherm ifv weersomstandigheden
- Afdekken gronden tijdens transport
- Vochtig houden interne werfwegen ifv weersomstandigheden
- Stofvrij maken van voertuigen op einde van de werkdag

*Voorbeeld wielwas installatie*



*Voorbeeld elektrische veegwagen*

# Stofactieplan (4/4)

## Stofmonitoringplan omvat:

- Metingen ter hoogte van ontgravingszone - Meten van fijnstofconcentratie (PM10) en PFAS in zwevend stof via mobiele meetstations
- Metingen ter hoogte van de TOP - Meten van fijnstofconcentratie (PM10) en PFAS in zwevend stof via vaste meetstations
- Metingen buiten de werfzone op bestaande stations
- Controle van het water dat gebruikt wordt voor besproeien
- Meetstation voor meteorologische parameters

## Meetgegevens worden vergeleken met normen:

- Waarschuwings- en actiedrempels voor PM10 die ook van toepassing zijn voor Lantis
- Tijdelijk toetsingskader PFAS uitgewerkt voor Oosterweel obv EFSA 2020



*Voorbeeld meetkruiken*

# Hinder beperken voor de bewoners (1/3)

## Geluid en trillingen:

- Geen werk tijdens weekend en op feestdagen
- Enkel werken tussen 7:00 H 's morgens en 19:00 H 's avonds
- Er wordt rekening gehouden met vakantieperiodes
- Maximaal inzetten op elektrisch aangedreven werfmateriaal
- Transportbewegingen bundelen en onnodig transport vermijden
- Installatie van geluidswering
- Uitvoeren geluids- en trilling metingen

## Toegang:

- Principe dat perceel altijd toegankelijk moet zijn voor de bewoners; de kans bestaat dat niet op elk moment de garage te bereiken is met de wagen
- Toegankelijk voor klanten indien er een beroepsmatige activiteit wordt uitgevoerd
- Fysieke scheiding tussen de saneren en niet te saneren zones op een perceel
- Voorkomen dat onbevoegden toegang krijgen



# Hinder beperken voor de bewoners (2/3)

## Parkeergelegenheid:

- 3M zal een tijdelijke parkeercluster aanleggen ter hoogte van een zone die de gemeente hiervoor ter beschikking stelt

## Dieren:

- Opvang van kleine huisdieren in een kennel. 3M zal de kosten voor het verblijf op zich nemen.
- Opvang van grote dieren (vb paarden, schapen). Een regeling zal worden uitgewerkt inclusief transport

## Tuinelementen:

- Verplanten jonge bomen of struiken op een tijdelijke locatie
- Tuinhuizen en grote bomen blijven staan
- Losse elementen (trampoline, tafels, ...) worden tijdelijk verplaatst naar een veilige opslagplaats
- Kippenhokken zullen tijdelijk verwijderd worden, en na sanering opnieuw geplaatst worden in overleg met de eigenaar



# Hinder beperken voor de bewoners (3/3)

## Privacy:

- Fysieke scheiding tussen de saneren en niet te saneren zones op een perceel
- Indien gewenst kunnen op het einde van de dag mobiele ondoorzichtige schermen worden geplaatst
- In het kader van stofbeheersing worden schermen geplaatst wat onnodige inkijk in de woning tegengaat
- Er kunnen tijdelijke schermen worden geplaatst in afwachting tot de omheining is teruggeplaatst

## Specifieke aandachtspunten:

- Zullen tijdens het individuele gesprek worden besproken
- Herstel- en acceptatie maatregelen





# Perceel specifiek draaiboek

Wanneer	Wat	Wie
Jaar voorafgaand de uitvoering van de eigenlijke saneringswerken	Waardebepaling tuin: opstellen expertiseverslag	Erkend tuinexpert
6 maand voor de start van de eigenlijke saneringswerken	Individueel gesprek met de bewoners / eigenaars: bespreken individuele situatie Plaatsbeschrijving woning & vaste constructies	Ombudsdienst IGEMO Erkend landmeter
Intussen	Opstellen individuele overeenkomst per perceel	3M Belgium
1 maand voor de start van de saneringswerken	Informatievergadering (per zone) om planning in detail toe te lichten	ERM, IGEMO, 3M, Aannemer, Gemeente Zwijndrecht
<b>SANERINGSWERKEN</b>		
1 maand na het uitvoeren van de saneringswerken & heraanleg tuin	Opstellen van een expertiseverslag & plaatsbeschrijving	Erkend tuinexpert Erkend landmeter
Binnen de maand na bekomen expertiseverslag	Beeindigen individuele overeenkomst met betaling van eventuele vergoeding	3M Belgium
Lente of zomer na uitvoeren van de saneringswerken	Evaluatie van aangeplante bomen en planten	Tuinaannemer
Indienen tussentijds rapport bij de OVAM einde kalenderjaar	Afleveren eindverklaring & opstart nazorg	ERM, OVAM
Tot 3 jaar na uitvoering van de werken	Nazorgperiode	ERM

# Oprichten 2 multidisciplinaire teams

*Voor residentieel en landbouwgebied*

## Opdracht van eerste team (jun – nov 2023):

- Formuleren van adviezen mbt (her)aanleg van groen zowel voor privé als openbaar terrein; uitwerken van eventuele alternatieven voor de bestaande situatie
- Formuleren van adviezen mbt efficiënt uitvoeren van de sanering met het oog op een maximaal behoud van waardevol groen alsook een snelle herstart van de groei na sanering.

## Samenstelling (tbc):

- Landschapsarchitect; Zwijndrecht gezond en of vertegenwoordiger(s) bewoners; VVOG; Milieudienst Zwijndrecht; Tuinaannemer
- Coördinatie ERM

## Opdracht van tweede team (jun – feb 2024):

- Formuleren van mogelijke aanpak van de sanering van landbouwgronden. Voorstellen van alternatieven met socio-economische en risico evaluatie in functie van het type activiteit (akkerbouw, veeteelt, tuinbouw, serre, biologische landbouw)

## Samenstelling (tbc):

- Landbouworganisaties; ERM; Andere onafhankelijk Erkend Bodemsaneringsdeskundige; Erkend Agro expert
- Coördinatie 3M

# Wat als u intussen grondwerken wil uitvoeren?

Eigenaars / bewoners kunnen nog altijd grondwerken uitvoeren op hun perceel

3M Belgium betaalt de kosten voor de verwerking van vrijgekomen gronden:

<https://www.zwijndrecht.be/producten/detail/182/aanvraag-omgevingsvergunning>

## Invuldocument afvoer van grond verontreinigd met PFAS uit de gemeente Zwijndrecht

Ondergetekende,

(Naam, voornaam en adres)

[Redacted]

optredend als producent van verontreinigde grond en stenen (17 05 04), verklaart als volgt:

### Herkomst van verontreinigde grond:

Straat: [Redacted]

Nummer: [Redacted]

2070 Zwijndrecht

### Vermoedelijke hoeveelheid in kubieke meter: ... m<sup>3</sup>

[Redacted]

### Aanvoerplanning

De grond zal aangevoerd worden over ten vroegste twee weken op \_\_/\_\_/\_\_ - [Redacted]

Ik heb een overeenkomst met één van volgende goedgekeurde transporteurs (aankruisen):

- Hector van Moer (03 254 01 01) - [info@vanmoerh.be](mailto:info@vanmoerh.be)
- Grondwerken Urbain Heyrman (03 755 15 51) - [urbain@grondwerkenheyрман.be](mailto:urbain@grondwerkenheyрман.be)

Of voor grotere hoeveelheden (kipper transport van 28ton)

- P&DC: (0472 21 44 07)

Ondergetekende verklaart zich akkoord met de aanlevering van de verontreinigde grond op Grond Recyclage Centrum NV te Kallo, waarbij de kost voor de verwerking van deze grond door 3M zal gedragen worden.

Ondergetekende verklaart zich akkoord met onderstaande aanleveringsvoorwaarden.

Ondergetekende verklaart dat de grond exclusief afkomstig is van bovenvermeld adres.

Handtekening

Datum

[Redacted]

# Contact nemen en op de hoogte blijven

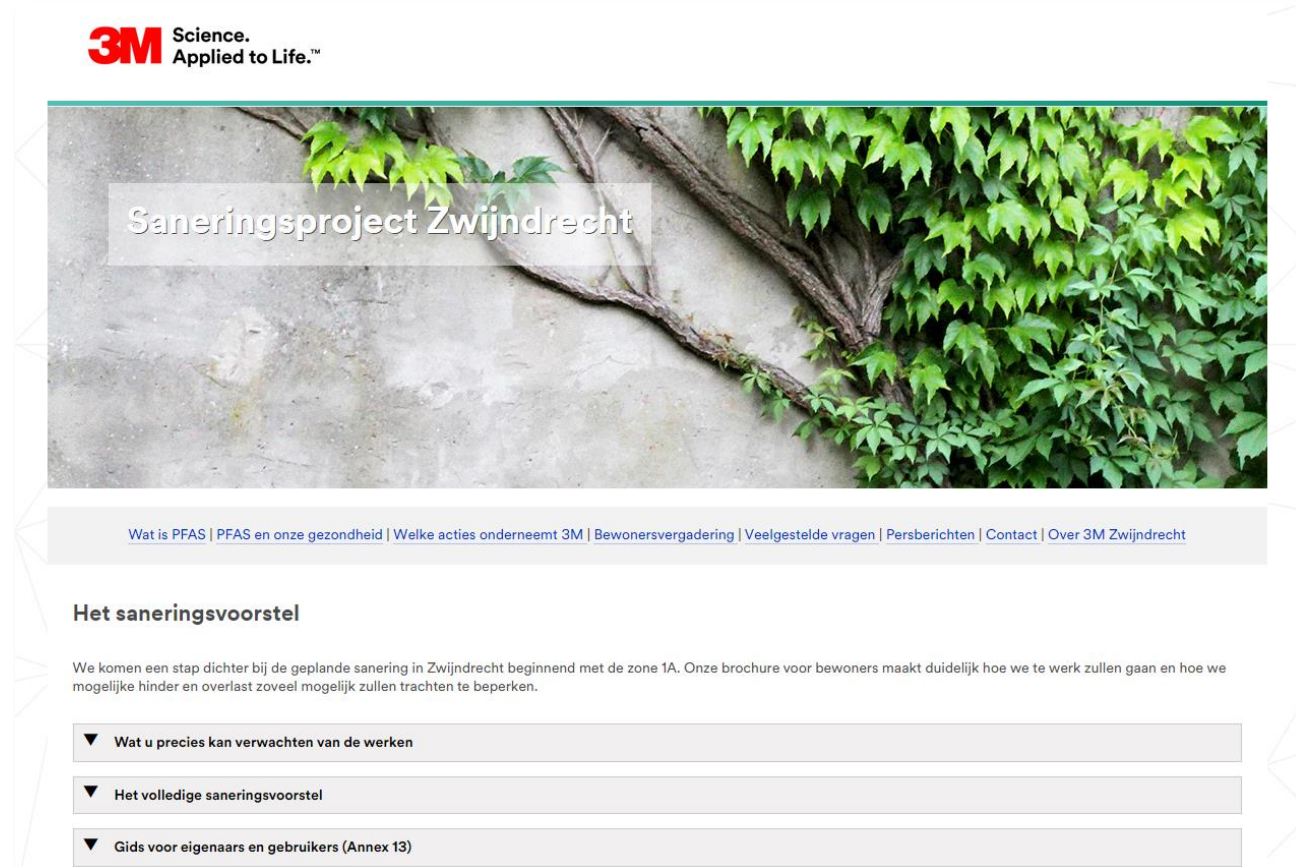
Contact via website of email:

[samenwerkenpfas@mmm.com](mailto:samenwerkenpfas@mmm.com)

Website:

<https://engage.3m.com/samenwerkenpfas>

- Saneringswerkzaamheden
- Bewonersvergaderingen
- Emmissiewaarden water en lucht
- Gezondheidsstudies
- Websites van overheden
- Persberichten



The screenshot shows the top part of a website page. At the top left is the 3M logo with the tagline "Science. Applied to Life.™". Below the logo is a large image of a tree with green leaves growing against a grey concrete wall. Overlaid on the image is the text "Saneringsproject Zwijndrecht". Below the image is a navigation bar with links: "Wat is PFAS", "PFAS en onze gezondheid", "Welke acties onderneemt 3M", "Bewonersvergadering", "Veelgestelde vragen", "Persberichten", "Contact", and "Over 3M Zwijndrecht". Below the navigation bar is the heading "Het saneringsvoorstel" followed by a paragraph of text: "We komen een stap dichterbij de geplande sanering in Zwijndrecht beginnend met de zone 1A. Onze brochure voor bewoners maakt duidelijk hoe we te werk zullen gaan en hoe we mogelijke hinder en overlast zoveel mogelijk zullen trachten te beperken." Below this text are three expandable menu items, each with a downward arrow icon: "Wat u precies kan verwachten van de werken", "Het volledige saneringsvoorstel", and "Gids voor eigenaars en gebruikers (Annex 13)".



Zwijndrecht  
KOESTER JE TOEKOMST



**IGEMO**

## Voorstelling ombudsdienst

Bewonersvergadering 3 mei 2023 Zwijndrecht

Ivan  
Van Elst



Tom  
Smets

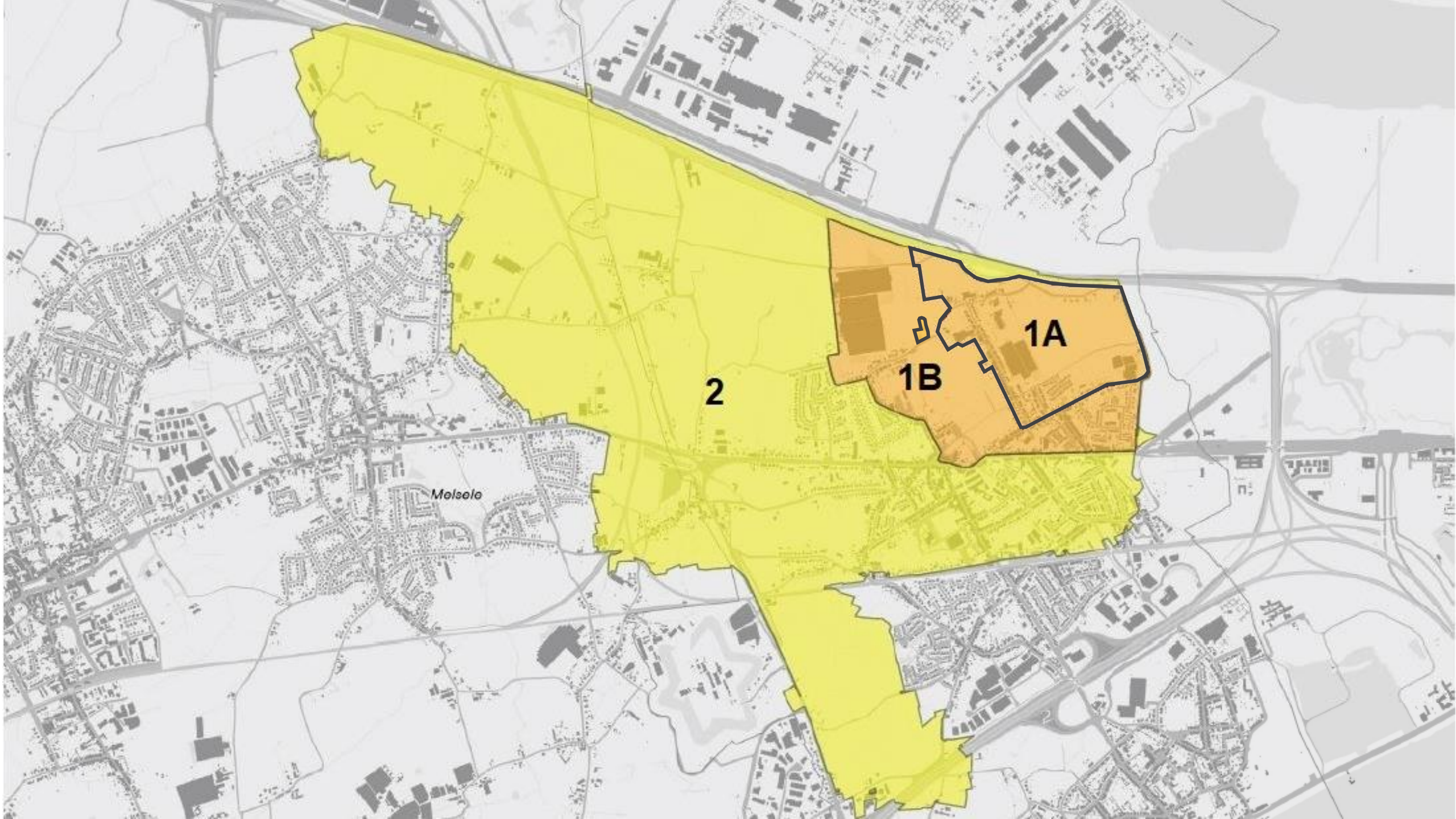




# Gelijkenissen vs verschillen







Melselo

2

1B

1A

# Performante ombudsdienst

- ◆ **Bereikbaarheid:** We zijn er voor u, zij het per telefoon, email of voor een persoonlijke afspraak.
- ◆ **Duidelijkheid:** We communiceren helder en duidelijk. Ook wanneer het over erg technische zaken gaat. Als we iets niet weten, vragen we het na of wijzen we u in de juiste richting
- ◆ **Neutraliteit:** U kan op ons vertrouwen. We nemen deze opdracht zonder vooringenomenheid op met één uitgangspunt: u.
- ◆ **Openheid:** U zal steeds over de meest recente en op dat moment juiste informatie beschikken.

# Wat mag je van de ombudsdienst verwachten?

- ◆ Wij zijn jullie centraal aanspreekpunt zowel fysiek, telefonisch, als digitaal voor de bewoners/belanghebbenden over:
  - informatie en timing van de werkzaamheden,
  - praktische details,
  - algemene informatie over het bodemsaneringstraject,
  - bij dispuut met aannemers, 3M,... ter bemiddeling,
  - ....
- ◆ Wij zijn aanwezig op de projectgebonden overlegmomenten
- ◆ Bewonersvergaderingen bijwonen of organiseren

# Hoe kan je ons contacteren?



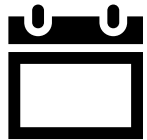
Maandag tot vrijdag (9u00 - 17u00)



015 28 65 82 of 0471 20 43 43



PFASombudsdienst@igemo.be



Op afspraak op dinsdag van 16u00 tot 19u30  
(gemeentehuis Zwijndrecht)

# Nuttige websites

- Veelgestelde vragen (FAQ's) – in opbouw:


<https://igemo.be/pfas-ombudsdienst-zwijndrecht-faq>

- Specifieke vragen over bodemattesten:

<https://ovam.vlaanderen.be/3m-dossier-zwijndrecht>

- ◆ Info vanuit 3M over saneringsproject:

<https://engage.3m.com/samenwerkenpfas>



# Vragen en antwoorden