

U KAN DE LEGENDE OP DE KAART TERUGVINDEN



WEES STEEDS RESPECTIET VOOR DIT CULTURELE ERFGOED.

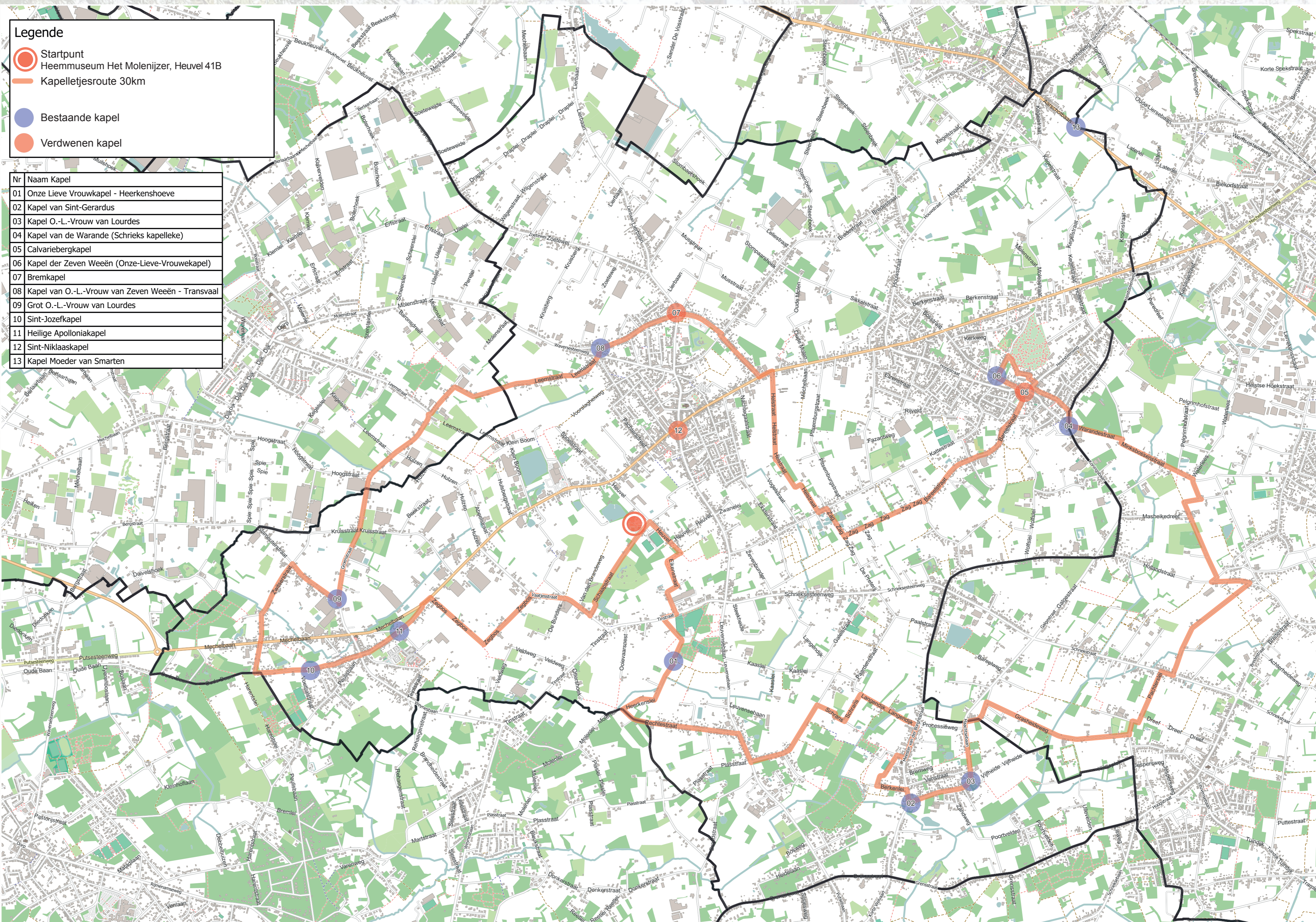
Dit plan bevat een niet bewegwijzerde fietsroute langsheen de Putse Kapellen. Je rijdt voornamelijk langs handelijke wegen. Hier en daar moet je langs een drukke straat. Wees dus voorzichtig! Alle kapellen zijn goed zichtbaar vanaf de openbare weg. Stop gerust en neem een kijkje door het venster. De meeste kapellen zijn echter niet betreedbaar.

GEMEENTE
PUTTE

EEN MONUMENTAAL
verhaal



KAPelletjes IN
GEMEENTE
PUTTE



KAPelletjesROUTE

GEMEENTE
PUTTE

U KAN DE LEGENDE OP DE KAART TERUGVINDEN



WEES STEEDS RESPECTIEF VOOR DIT CULTURELE ERFGOED.

Dit plan bevat een niet bewegwijzerde fietsroute langsheen kapellen in Bonheiden-Rijmanam. Je rijdt voornamelijk langs handelijke wegen. Hier en daar moet je langs een drukke straat. Wees dus voorzichtig! Alle kapellen zijn goed zichtbaar vanaf de openbare weg. Stop gerust en neem een kijkje door het venster. De meeste kapellen zijn echter niet betreedbaar.

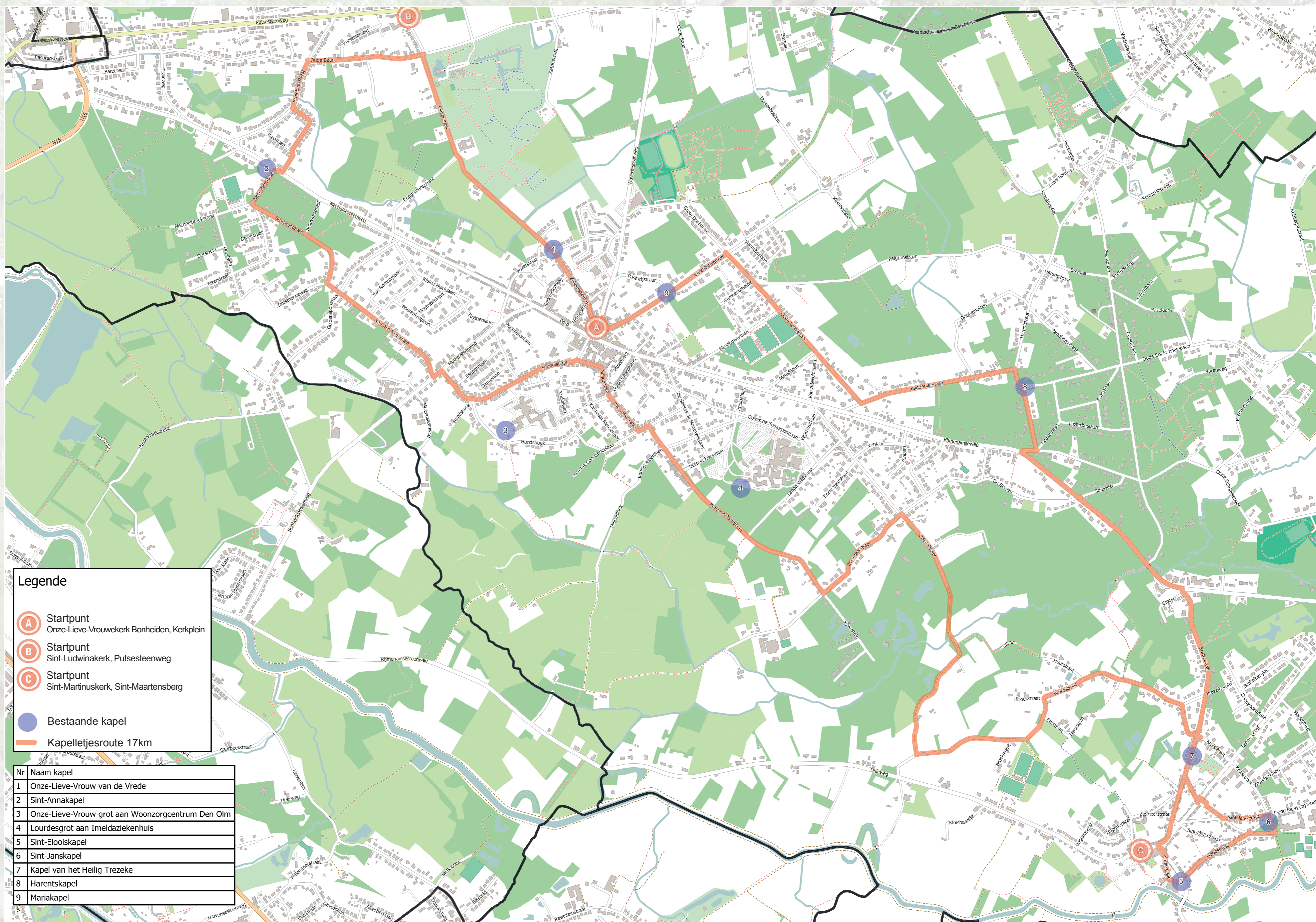


EEN MONUMENTAAL verhaal



KAPelletjes IN

Bonheiden
Verrassend Veelzijdig!



Legende

- Ⓐ Startpunt
Onze-Lieve-Vrouwekerk Bonheiden, Kerkplein
- Ⓑ Startpunt
Sint-Ludwinakerk, Putsesteenweg
- Ⓒ Startpunt
Sint-Martinuskerk, Sint-Maartensberg
- Bestaande kapel
- Kapelletjesroute 17km

Nr	Naam kapel
1	Onze-Lieve-Vrouw van de Vrede
2	Sint-Annakapel
3	Onze-Lieve-Vrouw grot aan Woonzorgcentrum Den Olm
4	Lourdesgrot aan Imeldaziekenhuis
5	Sint-Elooi'skapel
6	Sint-Janskapel
7	Kapel van het Heilig Trezeke
8	Harentskapel
9	Mariakapel

KAPelletjesROUTE

